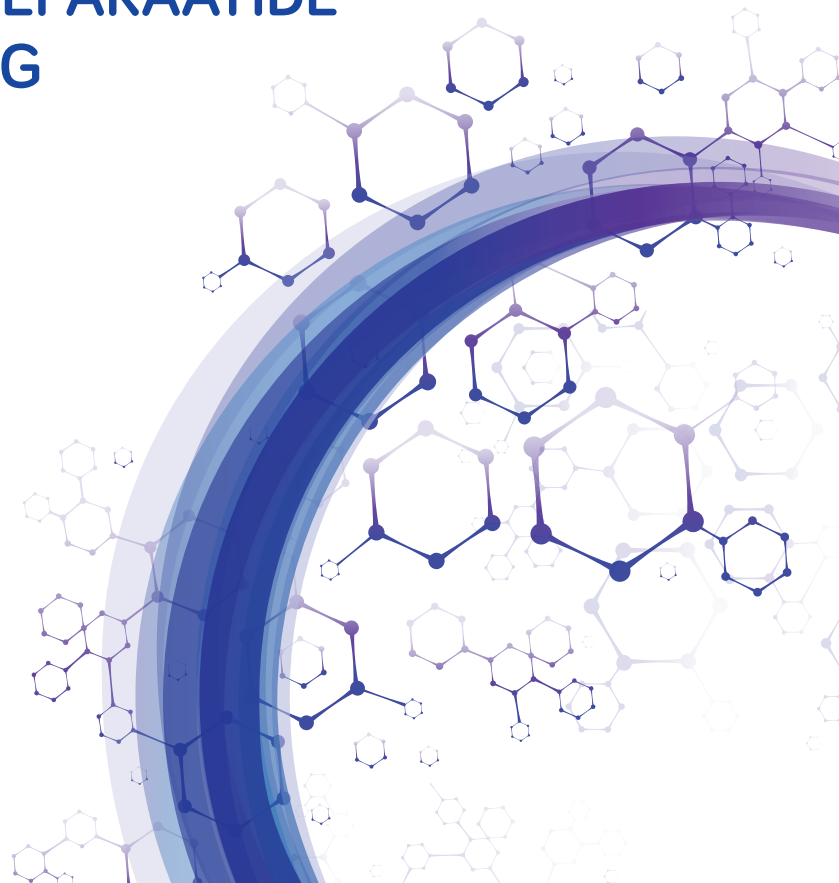


# ENTERAALSETE TOITMISRAVI PREPARAATIDE JA TOITMISTARVIKUTE KATALOOG

Informatsioon ainult meditsiinitöötajatele

**NutriMedical OÜ**  
Türi 3, 11313 Tallinn  
E-mail: [info@nutrimedical.ee](mailto:info@nutrimedical.ee)  
[www.nutricia.ee](http://www.nutricia.ee) • <https://ravitoit.ee/>



# Sisukord

|                                    |    |
|------------------------------------|----|
| Nutrison                           | 3  |
| Nutrison Multi Fibre               | 4  |
| Nutrison Energy                    | 5  |
| Nutrison Energy Multi Fibre        | 6  |
| Nutrison 1000 Complete Multi Fibre | 7  |
| Nutrison advanced Cubison          | 8  |
| Nutrison advanced Dison            | 9  |
| Nutrison Dison Energy HP           | 10 |
| Nutrison advanced Peptisorb        | 11 |
| Nutrison Protein Plus              | 12 |
| Nutrison Protein Advance           | 13 |
| Nutrison Protein Intense           | 14 |

|                            |    |
|----------------------------|----|
| Nutridrink                 | 15 |
| Nutridrink Protein         | 16 |
| Nutridrink Protein Omega 3 | 17 |
| Nutridrink PlantBased      | 18 |
| Nutridrink Multi Fibre     | 19 |
| Nutridrink Juice Style     | 20 |
| Diasip                     | 21 |
| Cubitan                    | 22 |
| Renilon 4.0                | 23 |
| Renilon 7.5                | 24 |
| preOp                      | 25 |
| Calogen                    | 26 |
| Nutrison pulber            | 27 |
| Protifar                   | 28 |
| Fantomalt                  | 29 |
| Nutilis pulber             | 30 |
| Nutilis Clear              | 31 |

|                            |    |
|----------------------------|----|
| Infatrini                  | 32 |
| Infatrini Peptisorb        | 33 |
| Nutrini                    | 34 |
| Nutrini Multi Fibre        | 35 |
| Nutrini Energy Multi Fibre | 36 |
| Nutrini Peptisorb          | 37 |
| NutriKid Multi Fibre       | 38 |
| Neocate Syneo              | 39 |
| Neocate LCP                | 40 |
| Neocate Junior             | 41 |
| KetoCal 4:1                | 42 |
| KetoCal 3:1 neutral        | 43 |
| Liquigen                   | 44 |

|  |    |
|--|----|
| Flocare® Infinity™ III enteraalsetoitmise pump                                   | 45 |
| Flocare® toitmissüsteem pudelile gravitatsioonimeetodil toitmiseks - ENFit       | 46 |
| Flocare® toitmissüsteem spike otsikuga gravitatsioonimeetodil toitmiseks - ENFit | 47 |
| Flocare® Infinity™ toitmissüsteem pumbaga toitmiseks pudelist - ENFit            | 48 |
| Flocare® Infinity™ toitmissüsteem spike otsikuga pumbaga toitmiseks - ENFit      | 49 |
| Flocare® PEG Set - ENFit   | 50 |
| Flocare® PEG otsik - ENFit   | 51 |
| Flocare® Infinity™ toitmissüsteem 1,3 L reservuaariga toitmiseks toitmispumbaga  | 52 |
| Flocare® balloongastrostoom  | 53 |
| Flocare® PUR toitmissond - ENFit   | 54 |
| Flocare® pikendusliin, 100 cm  | 55 |
| ENFit lahusekõrs, 100 mm   | 56 |
| Madalaprofiilne balloongastrostoom (nööp)  | 57 |
| Flocare® balloongastrostoomi pikendusliin (toitmissüsteem)                       | 58 |
| Flocare® ENFit enteraalsetoitmissüstlad  | 59 |
| Flocare® booluskonnektor   | 60 |
| Flocare® ENFit kahe spikega vaheühendus  | 61 |

NUTRICIA  
**Nutrison**  
1,0 kcal/ml

Standardne toitelahus



**Toote iseloomustus**

- Toitaineliselt täisväärtuslik kasutamismisvalmis toitelahus
- Energiasisaldus – 1 kcal/1 ml
- Energia osakaal valkudest 16%, süsivesikutest 49%, rasvadest 35%
- **P4 valgusegu** koosneb **4 komponendist**: vadakuvalk (6 %), kaseiin (lehmapiimast) (16 %), soja (46 %) ja hernevalk (32 %) (tagavad mao kiire tühjenemise ja vähendab aspiratsiooniohtu)
- Kiudaineteta, gluteenita ja laktoosita

**Kasutamisenäidustused**

Kasutatakse patsientide toitmiseks enteralselt (sondi kaudu), juhul kui haiguse tõttu on suu kaudu söömine ebapiisav:

- Alatoitumus või selle tekke risk
- Neelamishäired
- Isutus
- Funktsionaalsed häired raske kroonilise haiguse tagajärjel
- Takistus seedetrakti ülaosas
- Pea- ja kaelapiirkonna operatsiooni järgselt

**Vastunäidustused**

- Ei sobi imikutele ega väikelastele ja galaktoseemia korral
- Ei sobi lehmapiima ja sojavalgu allergia korral
- Ei sobi parenteraalseks toitmiseks



**Toitumisalane teave 100 ml tootes**

| Energia                    | 420 kJ/100 kcal  |
|----------------------------|------------------|
| <b>Rasvad (35 E%)</b>      | <b>3,9 g</b>     |
| millest:                   |                  |
| küllastunud rh             | 0,48 g           |
| monoküllastumata rh        | 2,1 g            |
| polüküllastumata rh        | 1,3 g            |
| dokosaheksaeenhape (DHA)   | 13,4 mg          |
| eikosapentaenehape (EPA)   | 19,6 mg          |
| <b>Süsivesikud (49 E%)</b> | <b>12,4 g</b>    |
| millest:                   |                  |
| suhkrud                    | 0,81 g           |
| laktoos                    | <0,025 g         |
| <b>Kiudained (0 E%)</b>    | <b>&lt;0,1 g</b> |
| <b>Valgud (16 E%)</b>      | <b>4,0 g</b>     |
| <b>Sool</b>                | <b>0,23 g</b>    |

| Muud                    |              |
|-------------------------|--------------|
| Karotenoidid            | 0,20 mg      |
| Koliin                  | 37 mg        |
| Osmolaarsus             | 270 mOsmol/l |
| Vesi (H <sub>2</sub> O) | 85 ml        |

| Vitamiinid      |                |
|-----------------|----------------|
| A               | 82 µg RE       |
| D <sub>3</sub>  | 1,7 µg         |
| E               | 1,3 mg α-TE/ET |
| K               | 8 µg           |
| Tiamiin         | 0,2 mg         |
| Riboflaviin     | 0,3 mg         |
| Niatsiin        | 1,81 mg NE/EN  |
| Pantoteenhape   | 0,42 mg        |
| B <sub>6</sub>  | 0,3 mg         |
| Foolhape        | 24 µg          |
| B <sub>12</sub> | 0,4 µg         |
| Biotiin         | 3 µg           |
| C               | 13 mg          |

| Mineraalained ja mikroelemendid |         |
|---------------------------------|---------|
| Na                              | 90 mg   |
| K                               | 150 mg  |
| Cl                              | 120 mg  |
| Ca                              | 80 mg   |
| P                               | 60 mg   |
| PO <sub>4</sub>                 | 184 mg  |
| Mg                              | 21 mg   |
| Fe                              | 1,6 mg  |
| Zn                              | 1 mg    |
| Cu                              | 0,15 mg |
| Mn                              | 0,15 mg |
| F                               | 0,12 mg |
| Mo                              | 11 µg   |
| Se                              | 5,7 µg  |
| Cr                              | 6 µg    |
| I                               | 14 µg   |

**NB!**

- Toodet tuleb kasutada meditsiinilise järelevalve all
- Toodet võib kasutada ainsa toiduna päevas
- Vanuses 1 - 6 aastat tarbida ettevaatlikult

**Doseerimine:** 1500 - 2000 ml päevas

**Pakend:** 500 ml, 1000 ml plastpudel



NUTRICIA  
**Nutrison**  
**Multi Fibre**  
**1,0 kcal/ml**



Standardne toitelahtus kiudainetega

**Toote iseloomustus**

- Toitaineliselt täisväärtuslik kasutamismisvalmis toitelahtus
- Energiasisaldus – 1,03 kcal/1 ml
- Energia osakaal valkudest 16%, süsivesikutest 47%, rasvadest 34%, kiudainetest 3%
- **P4 valgusegu** koosneb **4 komponendist**: vadakuvalk (6 %), kaseiin (lehmapiimast) (16 %), soja (46 %) ja hernevalk (32 %) (tagavad mao kiire tühjenemise ja vähendab aspiratsiooni ohtu)
- Sisaldab kuuest komponendist koosnevat kiudainete segu **MF6**
- Gluteenita ja laktoosita

**Kasutamisinäidustused**

Kasutatakse patsientide toitmiseks enteraalselt (sondi kaudu), juhul kui haiguse tõttu on suu kaudu söömine ebapiisav:

- Alatoitumus või selle tekke risk
- Neelamishäired
- Isutus
- Funktsionaalsed häired raske kroonilise haiguse tagajärjel
- Takistus seedetrakti ülaosas
- Pea- ja kaelapiirkonna operatsiooni järgselt

**Vastunäidustused**

- Ei sobi imikutele ega väikelastele ja galaktoseemia korral
- Ei sobi lehmapiima ja sojaalgu allergia korral
- Ei sobi parenteraalseks toitmiseks
- Ei sobi kiudainetepiiranguga dieedi korral



**Toitumisalane teave 100 ml tootes**

| Energia                    | 430 kJ/103 kcal |
|----------------------------|-----------------|
| <b>Rasvad (34 E%)</b>      | <b>3,9 g</b>    |
| millest:                   |                 |
| küllastunud rh             | 0,48 g          |
| monoküllastumata rh        | 2,1 g           |
| polüküllastumata rh        | 1,3 g           |
| dokosaheksaeenhape (DHA)   | 13,8 mg         |
| eikosapentaenehape (EPA)   | 20,2 mg         |
| <b>Süsivesikud (47 E%)</b> | <b>12,3 g</b>   |
| millest:                   |                 |
| suhkrud                    | 0,88 g          |
| laktoos                    | <0,025 g        |
| <b>Kiudained (3 E%)</b>    | <b>1,5 g</b>    |
| <b>Valgud (16 E%)</b>      | <b>4,0 g</b>    |
| <b>Sool</b>                | <b>0,22 g</b>   |

| Muud                    |              |
|-------------------------|--------------|
| Karotenoidid            | 0,20 mg      |
| Koliin                  | 37 mg        |
| Osmolaarsus             | 270 mOsmol/l |
| Vesi (H <sub>2</sub> O) | 84 ml        |

| Vitamiinid      |             |
|-----------------|-------------|
| A               | 82 µg RE    |
| D <sub>3</sub>  | 1,7 µg      |
| E               | 1,3 mg α-TE |
| K               | 8 µg        |
| Tiamiin         | 0,2 mg      |
| Riboflaviin     | 0,3 mg      |
| Niatsiin        | 1,8 mg NE   |
| Pantoteenhape   | 0,42 mg     |
| B <sub>6</sub>  | 0,3 mg      |
| Foolhape        | 24 µg       |
| B <sub>12</sub> | 0,4 µg      |
| Biotiin         | 3 µg        |
| C               | 13 mg       |

| Mineraalained ja mikroelemendid |         |
|---------------------------------|---------|
| Na                              | 90 mg   |
| K                               | 150 mg  |
| Cl                              | 120 mg  |
| Ca                              | 80 mg   |
| P                               | 80 mg   |
| PO <sub>4</sub>                 | 184 mg  |
| Mg                              | 21 mg   |
| Fe                              | 1,6 mg  |
| Zn                              | 1 mg    |
| Cu                              | 0,15 mg |
| Mn                              | 0,15 mg |
| F                               | 0,11 mg |
| Mo                              | 11 µg   |
| Se                              | 5,7 µg  |
| Cr                              | 6 µg    |
| I                               | 14 µg   |

**NB!**

- Toodet tuleb kasutada meditsiinilise järelevalve all
- Toodet võib kasutada ainsa toiduna päevas
- Vanuses 1 - 6 aastat tarbida ettevaatlikult

**Doseerimine:** 1500 - 2000 ml päevas

**Pakend:** 500 ml, 1000 ml plastpudel



NUTRICIA  
**Nutrison**  
**Energy**  
**1,5 kcal/ml**



**Energiarikas toitelahus**

**Toote iseloomustus**

- Toitaineliselt täisväärtuslik kasutamiskvaliteetne toitelahus
- Energiasisaldus – 1,5 kcal/1 ml
- Energia osakaal valkudest 16%, süsivesikutest 49%, rasvadest 35%
- **P4 valgusegu koosneb 4 komponendist:** vadakuvalk (6%), kaseiin (lehmapiimast) (16%), soja (46%) ja hernevalk (32%) (tagavad mao kiire tühjenemise ja vähendab aspiratsiooni ohtu)
- Kiudaineteta, gluteenita ja laktoosita

**Kasutamised**

Kasutatakse patsientide toitmiseks enteralselt (sondi kaudu), juhul kui haiguse tõttu on suu kaudu söömine ebapiisav:

- Alatoitumus või selle tekke risk
- Neelamishäired
- Isutus
- Funktsionaalsed häired raske kroonilise haiguse tagajärjel
- Takistus seedetrakti ülaosas
- Pea- ja kaelapiirkonna operatsiooni järgselt

**Vastunäidustused**

- Ei sobi imikutele ega väikelastele ja galaktoseemia korral
- Ei sobi lehmapiima ja sojavalgu allergia korral
- Ei sobi parenteraalseks toitmiseks



**Toitumisalane teave 100 ml tootes**

| Energia                    | 630 kJ/150 kcal  |
|----------------------------|------------------|
| <b>Rasvad (35 E%)</b>      | <b>5,8 g</b>     |
| millest:                   |                  |
| küllastunud rh             | 0,69 g           |
| monoküllastumata rh        | 3,2 g            |
| polüküllastumata rh        | 1,9 g            |
| dokosaheksaeenhape (DHA)   | 13,5 mg          |
| eikosapentaenehape (EPA)   | 19,5 mg          |
| <b>Süsivesikud (49 E%)</b> | <b>18,3 g</b>    |
| millest:                   |                  |
| suhkrud                    | 1,1 g            |
| laktoos                    | <0,025 g         |
| <b>Kiudained (0 E%)</b>    | <b>&lt;0,1 g</b> |
| <b>Valgud (16 E%)</b>      | <b>6,0 g</b>     |
| <b>Sool</b>                | <b>0,34 g</b>    |

| Muud                    |              |
|-------------------------|--------------|
| Karotenoidid            | 0,30 mg      |
| Koliin                  | 55 mg        |
| Osmolaarsus             | 400 mOsmol/l |
| Vesi (H <sub>2</sub> O) | 78 ml        |

| Vitamiinid      |              |
|-----------------|--------------|
| A               | 123 µg RE    |
| D <sub>3</sub>  | 2,55 µg      |
| E               | 1,95 mg α-TE |
| K               | 12 µg        |
| Tiamiin         | 0,3 mg       |
| Riboflaviin     | 0,45 mg      |
| Niatsiin        | 2,7 mg NE    |
| Pantoteenhape   | 0,63 mg      |
| B <sub>6</sub>  | 0,45 mg      |
| Foolhape        | 36 µg        |
| B <sub>12</sub> | 0,6 µg       |
| Biotiin         | 4,5 µg       |
| C               | 19,5 mg      |

| Mineraalained ja mikroelemendid |         |
|---------------------------------|---------|
| Na                              | 135 mg  |
| K                               | 201 mg  |
| Cl                              | 100 mg  |
| Ca                              | 120 mg  |
| P                               | 90 mg   |
| PO <sub>4</sub>                 | 276 mg  |
| Mg                              | 31,2 mg |
| Fe                              | 2,4 mg  |
| Zn                              | 1,5 mg  |
| Cu                              | 0,22 mg |
| Mn                              | 0,23 mg |
| F                               | 0,16 mg |
| Mo                              | 16,5 µg |
| Se                              | 8,6 µg  |
| Cr                              | 9 µg    |
| I                               | 21 µg   |

**NB!**

- Toodet tuleb kasutada meditsiinilise järelevalve all
- Toodet võib kasutada ainsa toiduna päevas
- Vanuses 1 - 6 aastat tarbida ettevaatlikult

**Doseerimine:** 1000 - 1500 ml päevas  
 1000 ml = 1500 kcal, mis katab 100% mineraalainete ja vitamiinide vajaduse

**Pakend:** 500 ml, 1000 ml plastpudel



# Nutrison Energy Multi Fibre

## 1,5 kcal/ml



Energiarikas toitelahus kiudainetega

### Toote iseloomustus

- Toitaineliselt täisväärtuslik kasutamismisvalmis toitelahus
- Energiasisaldus – 1,53 kcal/1 ml
- Energia osakaal valkudest 16%, süsivesikutest 48%, rasvadest 34%, kiudainetest 2%
- **P4 valgusegu** koosneb 4 komponendist: vadakuvalk (6 %), kaseiin (lehmapiimast) (16 %), soja (46 %) ja hernevalk (32 %) (tagavad mao kiire tühjenemise ja vähendab aspiratsiooni ohtu)
- Sisaldab kuuest komponendist koosnevat kiudainete segu **MF6**
- Gluteenita ja laktoosita

### Kasutamisinäidustused

Kasutatakse patsientide toitmiseks enteralselt (sondi kaudu), juhul kui haiguse tõttu on suu kaudu söömine ebapiisav:

- Alatoitumus või selle tekke risk
- Neelamishäired
- Isutus
- Funktsionaalsed häired raske kroonilise haiguse tagajärjel
- Takistus seedetrakti ülaosas
- Pea- ja kaelapiirkonna operatsiooni järgselt

### Vastunäidustused

- Ei sobi imikutele ega väikelastele ja galaktoseemia korral
- Ei sobi lehmapiima ja sojavalgu allergia korral
- Ei sobi parenteraalseks toitmiseks
- Ei sobi kiudainetepiiranguga dieedi korral



### Toitumisalane teave 100 ml tootes

| Energia                  | 643 kJ/153 kcal |
|--------------------------|-----------------|
| Rasvad (34 E%)           | 5,8 g           |
| millest:                 |                 |
| küllastunud rh           | 0,7 g           |
| monoküllastumata rh      | 3,2 g           |
| polüküllastumata rh      | 1,9 g           |
| dokosaheksaeenhape (DHA) | 13,9 mg         |
| eikosapentaenehape (EPA) | 20,1 mg         |
| Süsivesikud (48 E%)      | 18,4 g          |
| millest:                 |                 |
| suhkrud                  | 2,6 g           |
| laktoos                  | <0,025 g        |
| Kiudained (2 E%)         | 1,5 g           |
| Valgud (16 E%)           | 6,0 g           |
| Sool                     | 0,34 g          |

| Muud                    |              |
|-------------------------|--------------|
| Karotenoidid            | 0,30 mg      |
| Koliin                  | 55 mg        |
| Osmolaarsus             | 480 mOsmol/l |
| Vesi (H <sub>2</sub> O) | 76 ml        |

| Vitamiinid      |              |
|-----------------|--------------|
| A               | 123 µg RE    |
| D <sub>3</sub>  | 2,55 µg      |
| E               | 1,95 mg α-TE |
| K               | 12 µg        |
| Tiamiin         | 0,3 mg       |
| Riboflaviin     | 0,3 mg       |
| Niatsiin        | 2,7 mg NE    |
| Pantoteenhape   | 0,63 mg      |
| B <sub>6</sub>  | 0,45 mg      |
| Foolhape        | 36 µg        |
| B <sub>12</sub> | 0,6 µg       |
| Biotiin         | 4,5 µg       |
| C               | 19,5 mg      |

| Mineraalained ja mikroelemendid |         |
|---------------------------------|---------|
| Na                              | 135 mg  |
| K                               | 201 mg  |
| Cl                              | 100 mg  |
| Ca                              | 120 mg  |
| P                               | 90 mg   |
| Mg                              | 31,2 mg |
| Fe                              | 2,4 mg  |
| Zn                              | 1,5 mg  |
| Cu                              | 0,22 mg |
| Mn                              | 0,23 mg |
| F                               | 0,16 mg |
| Mo                              | 16,5 µg |
| Se                              | 8,6 µg  |
| Cr                              | 11 µg   |
| I                               | 21 µg   |

### NB!

- Toodet tuleb kasutada meditsiinilise järelevalve all
- Toodet võib kasutada ainsa toiduna päevas
- Vanuses 1 - 6 aastat tarbida ettevaatlikult

**Doseerimine:** 1000 - 1500 ml päevas  
1000 ml = 1500 kcal, mis katab 100% mineraalainete ja vitamiinide vajaduse

**Pakend:** 500 ml, 1000 ml plastpudel



# Nutrison 1000 Complete Multi Fibre

## 1,0 kcal/ml



Vitamiinide- ja mineraalaineterikas toitelahus kiudainetega

### Toote iseloomustus

- Toitaineliselt täisväärtuslik kasutamiskvaliteetne toitelahus
- Energiasisaldus – 1,04 kcal/1 ml
- Energia osakaal valkudest 21%, süsivesikutest 43%, rasvadest 32%, kiudainetest 4%
- **P4 valgusegu** koosneb 4 komponendist: vadakuvalk (6 %), kaseiin (lehmapiimast) (16 %), soja (46 %) ja hernevalk (32 %) (mis tagavad mao kiire tühjenemise ja vähendab aspiratsiooni ohtu)
- Üks liiter toodet sisaldab vajaliku päevase koguse valke, vitamiine, mineraalaineid ja mikroelemente
- Sisaldab kuuest komponendist koosnevat kiudainete segu **MF6**
- Gluteenita ja laktoosita

### Kasutamised

Kasutatakse madala energiavajadusega või rasvunud patsientide toitmiseks enteraalset (sondi kaudu), juhul kui haiguse tõttu on suu kaudu söömine ebapiisav:

- Pea ja/või seljaaju traumad
- Kaasasündinud väärarengud
- KNS häired
- Kooma
- Ajuinfarkt (insult)
- Parkinsoni tõbi
- Sclerosis multiplex
- Alzheimeri tõbi
- Dementsus

### Vastunäidustused

- Ei sobi imikutele ega väikelastele ja galaktoseemia korral
- Ei sobi lehmapiima ja sojaalgu allergia korral
- Ei sobi parenteraalseks toitmiseks
- Ei sobi kiudainetepiiranguga dieedi korral



### Toitumisalane teave 100 ml tootes

| Energia                  | 440 kJ/104 kcal |
|--------------------------|-----------------|
| Rasvad (32 E%)           | 3,7 g           |
| millest:                 |                 |
| küllastunud rh           | 1,0 g           |
| monoküllastumata rh      | 2,0 g           |
| polüküllastumata rh      | 0,7 g           |
| dokosaheksaeenhape (DHA) | 20,3 mg         |
| eikosapentaenehape (EPA) | 30,0 mg         |
| Süsivesikud (43 E%)      | 11,3 g          |
| millest:                 |                 |
| suhkrud                  | 0,8 g           |
| laktoos                  | <0,025 g        |
| Kiudained (4 E%)         | 2,0 g           |
| Valgud (21 E%)           | 5,5 g           |
| Sool                     | 0,38 g          |

| Muud                    |              |
|-------------------------|--------------|
| Karotenoidid            | 0,30 mg      |
| Koliin                  | 55 mg        |
| Osmolaarsus             | 325 mOsmol/l |
| Vesi (H <sub>2</sub> O) | 82 ml        |

| Vitamiinid      |             |
|-----------------|-------------|
| A               | 123 µg RE   |
| D <sub>3</sub>  | 2,0 µg      |
| E               | 1,9 mg α-TE |
| K               | 8,0 µg      |
| Tiamiin         | 0,23 mg     |
| Riboflaviin     | 0,24 mg     |
| Niatsiin        | 2,7 mg NE   |
| Pantoteenhape   | 0,8 mg      |
| B <sub>6</sub>  | 0,26 µg     |
| Foolhape        | 40 µg       |
| B <sub>12</sub> | 0,32 µg     |
| Biotiin         | 6,0 µg      |
| C               | 15 mg       |

| Mineraalained ja mikroelementid |         |
|---------------------------------|---------|
| Na                              | 150 mg  |
| K                               | 225 mg  |
| Cl                              | 145 mg  |
| Ca                              | 120 mg  |
| P                               | 96 mg   |
| Mg                              | 27 mg   |
| Fe                              | 2,4 mg  |
| Zn                              | 1,8 mg  |
| Cu                              | 270 µg  |
| Mn                              | 0,50 mg |
| F                               | 0,15 mg |
| Mo                              | 15 µg   |
| Se                              | 8,5 µg  |
| Cr                              | 10 µg   |
| I                               | 20 µg   |

### NB!

- Toodet tuleb kasutada meditsiinilise järelevalve all
- Toodet võib kasutada ainsa toiduna päevas
- Vanuses 1 - 12 aastat tarbida ettevaatlikult

**Doseerimine:** 1000 ml päevas  
NB! Ainulaadne toode, mille 1000 ml katab 100% päevasest vitamiinide ja mineraalainete vajadusest

**Pakend:** 1000 ml plastpudel



# Nutrison advanced Cubison

## 1,0 kcal/ml



Arginiini-, mikroelementide- ja antioksidantide rikas toitelahtus kiudainetega

### Toote iseloomustus

- Toitaineliselt täisväärtuslik kasutamisevalmis toitelahtus
- Energiaisisaldus – 1,04 kcal/1 ml
- Energia osakaal valkudest 22%, süsivesikutest 47%, rasvadest 28%, kiudainetest 3%
- Valgurikas (kaseiin) – 5,5 g/100 ml, arginiini sisaldus (8,5 g/1000 ml) ja suurem kogus antioksidante (karotenoide, vitamiin C ja E, tsink), mis on vajalik haavade paranemiseks
- Sisaldab kuuest komponendist koosnevat kiudainete segu **MF6**
- Süsivesikute allikas - maltodekstriin, mis vähendab glükeemilist indeksit ja osmolaarsust
- Gluteenita ja laktoosita

### Kasutamise näidustused

Patsientidele, kellel tekib ainult tavatoitu tarbides toitainete- ja energiavaegus või on häiritud toitainete omastamine ning kellel on lisatoitainete vajadus lamatiste või haavade tõttu

- Lamatised
- Põletused
- Operatsioonihaavad
- Traumade järgsed haavad

### Vastunäidustused

- Ei sobi imikutele ega väikelastele ja galaktoseemia korral
- Ei sobi lehmapiima ja sojavalgu allergia korral
- Ei sobi parenteraalseks toitmiseks
- Ei sobi kiudainetepiiranguga dieedi korral
- Ei sobi kriitilises seisundis haigetele



### Toitumisalane teave 100 ml tootes

| Energia             | 435 kJ/104 kcal |
|---------------------|-----------------|
| Rasvad (28 E%)      | 3,3 g           |
| millest:            |                 |
| küllastunud rh      | 1,2 g           |
| MCT                 | 0,9 g           |
| monoküllastumata rh | 1,4 g           |
| polüküllastumata rh | 0,7 g           |
| Süsivesikud (47 E%) | 12,5 g          |
| millest:            |                 |
| suhkrud             | 1,0 g           |
| laktoos             | <0,025 g        |
| Kiudained (3 E%)    | 1,5 g           |
| Valgud (22 E%)      | 5,5 g           |
| Sool                | 0,25 g          |

| Muud                    |              |
|-------------------------|--------------|
| L-karnitiin             | 0,85 g       |
| Karotenoidid            | 0,23 mg      |
| Koliin                  | 37 mg        |
| Osmolaarsus             | 315 mOsmol/l |
| Vesi (H <sub>2</sub> O) | 83 ml        |

| Vitamiinid      |             |
|-----------------|-------------|
| A               | 82 µg RE    |
| D <sub>3</sub>  | 0,70 µg     |
| E               | 7,5 mg α-TE |
| K               | 5,3 µg      |
| Tiamiin         | 0,15 mg     |
| Riboflaviin     | 0,19 mg     |
| Niatsiin        | 1,8 mg NE   |
| Pantoteenhape   | 0,53 mg     |
| B <sub>6</sub>  | 0,20 mg     |
| Foolhape        | 30 µg       |
| B <sub>12</sub> | 0,24 µg     |
| Biotiin         | 4,0 µg      |
| C               | 38 mg       |

| Mineraalained ja mikroelementid |         |
|---------------------------------|---------|
| Na                              | 100 mg  |
| K                               | 150 mg  |
| Cl                              | 125 mg  |
| Ca                              | 80 mg   |
| P                               | 72 mg   |
| Mg                              | 23 mg   |
| Fe                              | 1,6 mg  |
| Zn                              | 2,0 mg  |
| Cu                              | 200 µg  |
| Mn                              | 0,38 mg |
| F                               | 0,10 mg |
| Mo                              | 10 µg   |
| Se                              | 9,6 µg  |
| Cr                              | 6,7 µg  |
| I                               | 13 µg   |

### NB!

- Toodet tuleb kasutada meditsiinilise järelevalve all
- Toodet võib kasutada ainsa toiduna päevas
- Vanuses 1-12 aastat tarbida ettevaatlikult

Doseerimine: 1000 - 2000 ml päevas

Pakend: 1000 ml plastpudel





# Nutrison advanced Diason

## 1,0 kcal/ml



Sojavalgul baseeruv toitelahus kiudainetega

### Toote iseloomustus

- Toitaineliselt täisväärtuslik kasutamismisvalmis toitelahus
- Energiasisaldus - 1,03 kcal/1 ml
- Energia osakaal valkudest 17%, süsivesikutest 43%, rasvadest 37%, kiudainetest 3%
- Valguallikas – sojavalgu isolaat
- Madala süsivesikute sisaldus. Süsivesikutena tärklis ja fruktoos
- Monoküllastumata rasvhapete rikas
- Antioksidantide rikas (C- ja E- vitamiin, seleen)
- Sisaldab kuuest komponendist koosnevat kiudainete segu MF6
- Gluteenita ja laktoosita

### Kasutamisläidustused

Patsientidele, kellel tekib ainult tavatoitu tarbides toitainete- ja energiavaegus või on häiritud toitainete omastamine

- Diabeet ja hüperglükeemia
- Glükoositalumatus raskete traumade/vigastuste järgselt

### Vastunäidustused

- Ei sobi lastele alla 1 aastat
- Ei sobi kiudainetepiiranguga dieedi korral
- Ei sobi fruktoseemia korral
- Ei sobi parenteraalseks toitmiseks



### Toitumislane teave 100 ml tootes

| Energia             | 435 kJ/103 kcal |
|---------------------|-----------------|
| Rasvad (37 E%)      | 4,2 g           |
| millest:            |                 |
| küllastunud rh      | 0,5 g           |
| monoküllastumata rh | 3,0 g           |
| polüküllastumata rh | 0,7 g           |
| Süsivesikud (44 E%) | 11,3 g          |
| millest:            |                 |
| suhkrud             | 2,3 g           |
| laktoos             | <0,006 g        |
| Kiudained (2 E%)    | 1,5 g           |
| Valgud (17 E%)      | 4,3 g           |
| Sool                | 0,25 g          |

| Muud                    |              |
|-------------------------|--------------|
| Karotenoidid            | 0,20 mg      |
| Koliin                  | 37 mg        |
| Osmolaarsus             | 300 mOsmol/l |
| Vesi (H <sub>2</sub> O) | 84 ml        |

| Vitamiinid      |             |
|-----------------|-------------|
| A               | 82 µg RE    |
| D <sub>3</sub>  | 0,70 µg     |
| E               | 2,5 mg α-TE |
| K               | 5,3 µg      |
| Tiamiin         | 0,15 mg     |
| Riboflaviin     | 0,16 mg     |
| Niatsiin        | 1,8 mg NE   |
| Pantoteenhape   | 0,53 mg     |
| B <sub>6</sub>  | 0,17 mg     |
| Foolhape        | 38 µg       |
| B <sub>12</sub> | 0,50 µg     |
| Biotiin         | 4,0 µg      |
| C               | 15 mg       |

| Mineraalained ja mikroelemendid |         |
|---------------------------------|---------|
| Na                              | 100 mg  |
| K                               | 150 mg  |
| Cl                              | 125 mg  |
| Ca                              | 80 mg   |
| P                               | 72 mg   |
| Mg                              | 23 mg   |
| Fe                              | 1,6 mg  |
| Zn                              | 1,2 mg  |
| Cu                              | 180 µg  |
| Mn                              | 0,33 mg |
| F                               | 0,10 mg |
| Mo                              | 10 µg   |
| Se                              | 7,5 µg  |
| Cr                              | 12 µg   |
| I                               | 13 µg   |

### NB!

- Toode tuleb kasutada meditsiinilise järelevalve all
- Toode võib kasutada ainsa toiduna päevas
- Vanuses 1 - 6 aastat tarbida ettevaatlikult

Doseerimine: 1500 - 2000 ml päevas

Pakend: 500 ml plastpudel



# Nutrison Diason Energy HP

## 1,5 kcal/ml



Energia- ja valgurikas toitelahus kiudainetega

### Toote iseloomustus

- Toitaineliselt täisväärtuslik kasutamismisvalmis toitelahus
- Kõrge energiasisaldus – 1,5 kcal/1 ml
- Energia osakaal valkudest 21%, süsivesikutest 31%, rasvadest 46%, kiudainetest 2%
- Valgurikas (7,7 g/100 ml), valguallikas – kaseinaat piimast ja osaliselt hüdrolüüsitud sojavalg
- Jälgida ja reguleerida vedelikutasakaalu
- Sisaldab kuuest komponendist koosnevat kiudainete segu MF6
- Gluteenita ja laktoosita

### Kasutamise näidustused

Patsientidele, kellel tekib ainult tavatoitu tarbides toitainete- ja energiavaegus või on häiritud toitainete omastamine

- Diabeet ja hüperglükeemia
- Glükoositalumatus raskete traumade/vigastuste järgselt

### Vastunäidustused

- Ei sobi alla 12 aasta vanustele lastele
- Ei sobi kiudainetepiiranguga dieedi korral
- Ei sobi galaktoseemia korral
- Ei sobi parenteraalseks toitmiseks



### Toitumisalane teave 100 ml tootes

| Energia                  | 625 kJ/150 kcal |
|--------------------------|-----------------|
| Rasvad (46 E%)           | 7,7 g           |
| millest:                 |                 |
| küllastunud rh           | 0,8 g           |
| monoküllastumata rh      | 4,6 g           |
| polüküllastumata rh      | 2,3 g           |
| dokosaheksaeenhape (DHA) | 20 mg           |
| eikosapentaenehape (EPA) | 29,9 mg         |
| Süsivesikud (31 E%)      | 11,7 g          |
| millest:                 |                 |
| suhkrud                  | 4,5 g           |
| laktoos                  | <0,025 g        |
| Kiudained (2 E%)         | 1,5 g           |
| Valgud (21 E%)           | 7,7 g           |
| Sool                     | 0,33 g          |

| Muud                    |              |
|-------------------------|--------------|
| Karotenoidid            | 0,30 mg      |
| Koliin                  | 53 mg        |
| Osmolaarsus             | 395 mOsmol/l |
| Vesi (H <sub>2</sub> O) | 77 ml        |

| Vitamiinid      |             |
|-----------------|-------------|
| A               | 119 µg RE   |
| D <sub>3</sub>  | 1,0 µg      |
| E               | 3,6 mg α-TE |
| K               | 7,7 µg      |
| Tiamiin         | 0,23 mg     |
| Riboflaviin     | 0,24 mg     |
| Niatsiin        | 2,6 mg NE   |
| Pantoteenhape   | 0,77 mg     |
| B <sub>6</sub>  | 0,24 mg     |
| Foolhape        | 42 µg       |
| B <sub>12</sub> | 0,72 µg     |
| Biotiin         | 5,8 µg      |
| C               | 22 mg       |

| Mineraalained ja mikroelemendid |         |
|---------------------------------|---------|
| Na                              | 131 mg  |
| K                               | 200 mg  |
| Cl                              | 98 mg   |
| Ca                              | 82 mg   |
| P                               | 82 mg   |
| Mg                              | 37 mg   |
| Fe                              | 1,9 mg  |
| Zn                              | 1,4 mg  |
| Cu                              | 210 µg  |
| Mn                              | 0,38 mg |
| F                               | 0,12 mg |
| Mo                              | 12 µg   |
| Se                              | 8,7 µg  |
| Cr                              | 14 µg   |
| I                               | 16 µg   |

### NB!

- Toodet tuleb kasutada meditsiinilise järelevalve all
- Toodet võib kasutada ainsa toiduna päevas
- Vanuses üle 12 aastat tarbida ettevaatlikult

**Doseerimine:** 1000 - 2000 ml päevas  
1000 ml = 1500 kcal, mis katab 100% mineraalainete ja vitamiinide vajaduse

**Pakend:** 500 ml, 1000 ml plastpudel



# Nutrison advanced Peptisorb

## 1,0 kcal/ml



Lõhustatud valguga ja madala rasvasisaldusega toitelahus

### Toote iseloomustus

- Toitaineliselt täisväärtuslik kasutamiskvaliteetne toitelahus
- Energiasisaldus 1 kcal/1 ml
- Energia osakaal valkudest 16%, süsivesikutest 69%, rasvadest 15%
- Valguallikas – peptiidid
- Madala rasvasisaldusega
- 47% rasvast kergesti imenduv MCT õli (keskmise ahelaga triglütseriidid)
- Süsivesikute allikas - maltodekstriin
- Kiudaineteta, laktoosita ja gluteenita

### Kasutamishäidustused

Kasutatakse raskete seedimis- ja imendumishäiretega patsientide toitmiseks enteraalset (sondi kaudu), juhul kui haiguse tõttu on suu kaudu söömine ebapiisav:

- Äge pankreatiit
- Soole resektsioon
- Mittespetsiifilised soolepõletikud
- Ravile allumatu malabsorptsioon
- Lühikese soole sündroom
- Toitmine peensoole

### Vastunäidustused

- Ei sobi alla 1 aasta vanustele lastele
- Ei sobi parenteraalseks toitmiseks



### Toitumisalane teave 100 ml tootes

| Energia             | 423 kJ/100 kcal |
|---------------------|-----------------|
| Rasvad (15 E%)      | 1,7 g           |
| millest:            |                 |
| küllastunud rh      | 1 g             |
| MCT                 | 0,8 g           |
| monoküllastumata rh | 0,2 g           |
| polüküllastumata rh | 0,5 g           |
| Süsivesikud (69 E%) | 17,7 g          |
| millest:            |                 |
| suhkrud             | 1,7 g           |
| laktoos             | 0,1 g           |
| Kiudained (0 E%)    | 0 g             |
| Valgud (16 E%)      | 4,0 g           |
| Sool                | 0,25 g          |

| Muud                    |              |
|-------------------------|--------------|
| Karotenoidid            | 0,16 mg      |
| Koliin                  | 36,7 mg      |
| Tauriin                 | 10 mg        |
| Osmolaarsus             | 455 mOsmol/l |
| Vesi (H <sub>2</sub> O) | 84 ml        |

| Vitamiinid      |              |
|-----------------|--------------|
| A               | 82 µg RE     |
| D <sub>3</sub>  | 0,70 µg      |
| E               | 1,25 mg α-TE |
| K               | 5,3 µg       |
| Tiamiin         | 0,15 mg      |
| Riboflaviin     | 0,16 mg      |
| Niatsiin        | 1,8 mg NE    |
| Pantoteenhape   | 0,53 mg      |
| B <sub>6</sub>  | 0,17 mg      |
| Foolhape        | 27 µg        |
| B <sub>12</sub> | 0,39 µg      |
| Biotiin         | 4,0 µg       |
| C               | 10 mg        |

| Mineraalained ja mikroelemendid |         |
|---------------------------------|---------|
| Na                              | 100 mg  |
| K                               | 150 mg  |
| Cl                              | 133 mg  |
| Ca                              | 80,1 mg |
| P                               | 70 mg   |
| Mg                              | 23 mg   |
| Fe                              | 1,58 mg |
| Zn                              | 1,16 mg |
| Cu                              | 180 µg  |
| Mn                              | 0,33 mg |
| F                               | 0,10 mg |
| Mo                              | 11 µg   |
| Se                              | 5,7 µg  |
| Cr                              | 6,7 µg  |
| I                               | 13 µg   |

### NB!

- Toodet tuleb kasutada meditsiinilise järelevalve all
- Toodet võib kasutada ainsa toiduna päevas
- Vanuses 1 - 6 aastat tarbida ettevaatlikult

**Doseerimine:** 1500 - 2000 ml päevas

**Pakend:** 500 ml plastpudel



# Nutrison Protein Plus

## 1,25 kcal/ml



Optimaalse energiasaldusega valgurikas toitelahus

### Toote iseloomustus

- Toitaineliselt täisväärtuslik kasutamiskvaliteetne toitelahus
- Energia – 1,25 kcal/1 ml
- Energia osakaal valkudest 20%, süsivesikutest 45%, rasvadest 35%
- Kõrgem valgusisaldus, 63 g/1000 ml, oluline kriitilises seisundis patsientidele
- **P4 valgusegu** koosneb 4 komponendist: vadakuvalk, kaseiin, soja- ja hernevalk (tagavad mao kiire tühjenemise ja vähendab aspiratsiooni ohtu)
- Süsivesikute allikas – maltodekstriin, mis vähendab glükeemilist indeksit ja osmolaarsust
- Kiudaineteta, laktoosita ja gluteenita

### Kasutamised

Kasutatakse suurema energia ja valguvajadusega patsientide toitmiseks enteraalset (sondi kaudu), juhul kui haiguse tõttu on suu kaudu söömine ebapiisav:

- Operatsioonijärgses perioodis väljendunud hüperkataboolse seisundi korral
- Hulgitrauma
- Onkoloogilised haiged
- Rasked infektsioonid
- Põletused
- Hingamis- või südamepuudulikkus

### Vastunäidustused

- Ei sobi alla 1 aasta vanustele lastele
- Ei sobi galaktoseemia korral
- Ei sobi parenteraalseks toitmiseks



### Toitumisalane teave 100 ml tootes

| Energia                    | 525 kJ/125 kcal  |
|----------------------------|------------------|
| <b>Rasvad (35 E%)</b>      | <b>4,9 g</b>     |
| millest:                   |                  |
| küllastunud rh             | 1,3 g            |
| MCT                        | 0,7 g            |
| monoküllastumata rh        | 2,7 g            |
| polüküllastumata rh        | 0,9 g            |
| dokosaheksaehape (DHA)     | 20,4 mg          |
| eikosapentaehape (EPA)     | 30,0 mg          |
| <b>Süsivesikud (45 E%)</b> | <b>14,2 g</b>    |
| millest:                   |                  |
| suhkrud                    | 0,9 g            |
| laktoos                    | <0,025 g         |
| <b>Kiudained (0 E%)</b>    | <b>&lt;0,1 g</b> |
| <b>Valgud (20 E%)</b>      | <b>6,3 g</b>     |
| <b>Sool</b>                | <b>0,28 g</b>    |

| Muud                    |              |
|-------------------------|--------------|
| Karotenoidid            | 0,25 mg      |
| Koliin                  | 46 mg        |
| Osmolaarsus             | 275 mOsmol/l |
| Vesi (H <sub>2</sub> O) | 81 ml        |

| Vitamiinid      |             |
|-----------------|-------------|
| A               | 102 µg RE   |
| D <sub>3</sub>  | 1,7 µg      |
| E               | 1,6 mg α-TE |
| K               | 6,6 µg      |
| Tiamiin         | 0,19 mg     |
| Riboflaviin     | 0,20 mg     |
| Niatsiin        | 2,3 mg NE   |
| Pantoteenhape   | 0,66 mg     |
| B <sub>6</sub>  | 0,21 mg     |
| Foolhape        | 33 µg       |
| B <sub>12</sub> | 0,26 µg     |
| Biotiin         | 5,0 µg      |
| C               | 13 mg       |

| Mineraalained ja mikroelemendid |         |
|---------------------------------|---------|
| Na                              | 111 mg  |
| K                               | 168 mg  |
| Cl                              | 80 mg   |
| Ca                              | 90 mg   |
| P                               | 90 mg   |
| PO <sub>4</sub>                 | 276 mg  |
| Mg                              | 28 mg   |
| Fe                              | 2,0 mg  |
| Zn                              | 1,5 mg  |
| Cu                              | 230 µg  |
| Mn                              | 0,41 mg |
| F                               | 0,13 mg |
| Mo                              | 13 µg   |
| Se                              | 7,1 µg  |
| Cr                              | 8,3 µg  |
| I                               | 17 µg   |

### NB!

- Toodet tuleb kasutada meditsiinilise järelevalve all
- Toodet võib kasutada ainsa toiduna päevas
- Vanuses 1 - 6 aastat tarbida ettevaatlikult

**Doseerimine:** 1500 - 2000 ml päevas

**Pakend:** 1000 ml plastpudel



# Nutrison Protein Advance

## 1,28 kcal/ml



Optimaalse energiasaldusega valgurikas kiudainetega toitelahus

### Toote iseloomustus

- Täisväärtuslik kasutamismisvalmis toitelahus
- Suurem energiasaldus – 1,28 kcal/1 ml
- Energia osakaal valkudest 24%, süsivesikutest 48%, rasvadest 26%, kiudainetest 2%
- Valgurikas 7,5 g/100 ml (vajalik väljendunud metaboolse stressi korral)
- P4 valgusegu** koosneb 4 komponendist: vadakuvalk, kaseiin, soja- ja hernevalk (tagavad mao kiire tühjenemise ja vähendab aspiratsiooni ohtu)
- Süsivesikute allikas – maltodekstriin, mis vähendab glükeemilist indeksit ja osmolaarsust
- Sisaldab lahustuvate ja lahustumatute kiudainete segu – **MF6** (6 erinevat kiudainet)
- Gluteenita ja laktoosita

### Kasutamised

Kasutatakse metaboolse stressis patsientide toitmiseks enteralselt (sondi kaudu), juhul kui haiguse tõttu on suu kaudu söömine ebapiisav:

- Kriitiliselt haiged patsiendid
- Operatsioonijärgne periood väljendunud hüperkatabolismiga
- Onkoloogilised haiged
- Hulgitraumad
- Rasked infektsioonid
- Põletused

### Vastunäidustused

- Ei sobi alla 1 aasta vanustele lastele
- Ei sobi galaktoseemia korral
- Ei sobi kiudainetepiiranguga dieedi korral
- Ei sobi parenteraalseks toitmiseks



### Toitumislane teave 100 ml tootes

| Energia                    | 540 kJ/128 kcal |
|----------------------------|-----------------|
| <b>Rasvad (26 E%)</b>      | <b>3,7 g</b>    |
| millest:                   |                 |
| küllastunud rh             | 1,0 g           |
| MCT                        | 0,5 g           |
| monoküllastumata rh        | 2,0 g           |
| polüküllastumata rh        | 0,7 g           |
| dokosaheksaehape (DHA)     | 20,4 mg         |
| eikosapentaehape (EPA)     | 30,0 mg         |
| <b>Süsivesikud (48 E%)</b> | <b>15,4 g</b>   |
| millest:                   |                 |
| suhkrud                    | 1,0 g           |
| laktoos                    | <0,025 g        |
| <b>Kiudained (2 E%)</b>    | <b>1,5 g</b>    |
| <b>Valgud (24 E%)</b>      | <b>7,5 g</b>    |
| <b>Sool</b>                | <b>0,2 g</b>    |

| Muud                    |              |
|-------------------------|--------------|
| Karotenoidid            | 0,25 mg      |
| Koliin                  | 46 mg        |
| Osmolaarsus             | 270 mOsmol/l |
| Vesi (H <sub>2</sub> O) | 79 ml        |

| Vitamiinid      |             |
|-----------------|-------------|
| A               | 95 µg RE    |
| D <sub>3</sub>  | 1,7 µg      |
| E               | 1,5 mg α-TE |
| K               | 6,1 µg      |
| Tiamiin         | 0,19 mg     |
| Riboflaviin     | 0,20 mg     |
| Niatsiin        | 2,3 mg NE   |
| Pantoteenhape   | 0,66 mg     |
| B <sub>6</sub>  | 0,21 mg     |
| Foolhape        | 33 µg       |
| B <sub>12</sub> | 0,30 µg     |
| Biotiin         | 5,0 µg      |
| C               | 13 mg       |

| Mineraalained ja mikroelemendid |         |
|---------------------------------|---------|
| Na                              | 81 mg   |
| K                               | 150 mg  |
| Cl                              | 80 mg   |
| Ca                              | 112 mg  |
| P                               | 91 mg   |
| Mg                              | 22 mg   |
| Fe                              | 2,0 mg  |
| Zn                              | 1,5 mg  |
| Cu                              | 230 µg  |
| Mn                              | 0,41 mg |
| F                               | 0,13 mg |
| Mo                              | 13 µg   |
| Se                              | 7,5 µg  |
| Cr                              | 8,3 µg  |
| I                               | 17 µg   |

### NB!

- Toodet tuleb kasutada meditsiinilise järelevalve all
- Toodet võib kasutada ainsa toiduna päevas
- Vanuses 1 - 6 aastat tarbida ettevaatlikult

**Doseerimine:** 1500 - 2000 ml päevas

**Pakend:** 500 ml plastpudel



NUTRICIA  
**Nutrison**  
**Protein Intense**  
**1,26 kcal/ml**



Optimaalse energiasaldusega väga kõrge valgusisaldusega toitelahus

### Toote iseloomustus

- Täisväärtuslik kasutamiskvaliteetne toitelahus
- Suurem energiasisaldus – 1,26 kcal/1 ml
- Energia osakaal valkudest 32%, süsivesikutest 33%, rasvadest 35%
- Valgurikas 10 g/100 ml (vajalik väljendunud metaboolse stressi korral)
- **P4 valgusegu koosneb 4 komponendist:** vadakuvalk, kaseiin, soja- ja hernevalk (tagavad mao kiire tühenemise ja vähendab aspiratsiooni ohtu)
- Süsivesikute allikas – maltodekstriin, mis vähendab glükeemilist indeksit ja osmolaarsust
- Kiudaineteta, gluteenita ja laktoosita

### Kasutamiskvaliteetne

Kasutatakse metaboolses stressis patsientide toitmiseks enteraalset (sondi kaudu), juhul kui haiguse tõttu on suu kaudu söömine ebapiisav:

- Kriitiliselt haiged patsiendid
- Operatsioonijärgne periood väljendunud hüperkatabolismiga
- Onkoloogilised haiged
- Hulgitraumad
- Rasked infektsioonid
- Põletused

### Vastunäidustused

- Ei sobi alla 1 aasta vanustele lastele
- Ei sobi galaktoseemia korral
- Ei sobi parenteraalseks toitmiseks



### Toitumiskvaliteetne teave 100 ml tootes

| Energia                 | 528 kJ/126 kcal |
|-------------------------|-----------------|
| Rasvad (35 E%)          | 4,9 g           |
| millest: küllastunud rh | 1,3 g           |
| Süsivesikud (33 E%)     | 10,4 g          |
| millest:                |                 |
| suhkrud                 | 0,8 g           |
| laktoos                 | <0,025 g        |
| Kiudained (0 E%)        | 0,09 g          |
| Valgud (32 E%)          | 10 g            |
| Sool                    | 0,29 g          |

| Muud                    |              |
|-------------------------|--------------|
| Karotenoidid            | 0,20 mg      |
| Koliin                  | 46 mg        |
| Osmolaarsus             | 275 mOsmol/l |
| Vesi (H <sub>2</sub> O) | 81 ml        |

| Vitamiinid      |              |
|-----------------|--------------|
| A               | 102 µg RE    |
| D <sub>3</sub>  | 1,72 µg      |
| E               | 1,63 mg α-TE |
| K               | 6,6 µg       |
| Tiamiin         | 0,19 mg      |
| Riboflaviin     | 0,29 mg      |
| Niatsiin        | 2,31 mg NE   |
| Pantoteenhape   | 0,66 mg      |
| B <sub>6</sub>  | 0,21 mg      |
| Foolhape        | 33,1 µg      |
| B <sub>12</sub> | 0,52 µg      |
| Biotiin         | 5,0 µg       |
| C               | 13,3 mg      |

| Mineraalained ja mikroelemendid |         |
|---------------------------------|---------|
| Na                              | 116 mg  |
| K                               | 218 mg  |
| Cl                              | 96,4 mg |
| Ca                              | 75 mg   |
| P                               | 81,9 mg |
| Mg                              | 22 mg   |
| Fe                              | 2,0 mg  |
| Zn                              | 1,45 mg |
| Cu                              | 220 µg  |
| Mn                              | 0,35 mg |
| F                               | 0,13 mg |
| Mo                              | 13 µg   |
| Se                              | 6,83 µg |
| Cr                              | 8,3 µg  |
| I                               | 18,9 µg |

### NB!

- Toode tuleb kasutada meditsiinilise järelevalve all
- Toode võib kasutada ainsa toiduna päevas
- Vanuses 1 - 6 aastat tarbida ettevaatlikult

**Doseerimine:** 1500 - 2000 ml päevas

**Pakend:** 500 ml plastpudel





### Toote iseloomustus

- Energiasisaldus – 2,4 kcal/ml
- Energia osakaal valkudest 16%, süsivesikutest 49%, rasvadest 35%
- Energiatühi: suur kogus energiat väikeses koguses joogis
- Laktoosi <0,5 g
- Kiudaineteta
- Gluteenita

### Kasutamisinäidustused

Patsientidele, kel tekib ainult tavatoitu tarbides toitainete- ja energiavaegus või on häiritud toitainete omastamine.

- Alatoitumus või selle risk
- Haigusest tingitud isutus ja suurenenud valgu- ja energiavajadus
- Rasked kroonilised haigused koos funktsionaalsete häiretega
- Pre- ja postoperatiivselt
- Pea- ja kaelakirurgia järgselt
- Tsüstiline fibroos

### NB!

- Toodet tuleb kasutada meditsiinilise järelevalve all
- Toodet võib kasutada ainsa toiduna päevas, juhul kui tagatakse piisav lisavedelik
- Vanuses 3 - 6 aastat tarbida ettevaatlikult

### Vastunäidustused

- Ei sobi alla 3 aasta vanustele lastele ja galaktoseemia korral
- Ei sobi parenteraalseks kasutamiseks

### Säilitamine ja kasutamine

Hoida temperatuurivahemikus 5 - 25°C. Kasutamismisvalmis jook. Enne kasutamist loksutada. Parim jahutatult. Tarbida aeglaselt (u. 30 minuti jooksul). Juba avatud pakendit säilitada korgiga suletuna külmikus ja selle sisu kasutada ära 24 tunni jooksul.



### Toitumisalane teave 100 ml tootes

Toitumisalane teave Nutridrink® vanilje näitel. Teiste maitsete puhul võib see veidi erineda.

| Energia                    | 1010 kJ/240 kcal |
|----------------------------|------------------|
| <b>Rasvad (35 E%)</b>      | <b>9,3 g</b>     |
| millest: küllastunud rh    | 0,86 g           |
| <b>Süsivesikud (49 E%)</b> | <b>29,6 g</b>    |
| millest:                   |                  |
| suhkrud                    | 15,5 g           |
| laktoos                    | <0,5 g           |
| <b>Kiudained (0 E%)</b>    | <b>0 g</b>       |
| <b>Valgud (16 E%)</b>      | <b>9,6 g</b>     |
| <b>Sool</b>                | <b>0,24 g</b>    |

| Muud                    |              |
|-------------------------|--------------|
| Koliin                  | 88,1 mg      |
| Osmolaarsus             | 790 mOsmol/l |
| Vesi (H <sub>2</sub> O) | 64 ml        |

| Vitamiinid      |             |
|-----------------|-------------|
| A               | 240 µg RE   |
| D <sub>3</sub>  | 1,8 µg      |
| E               | 3,0 mg α-TE |
| K               | 13 µg       |
| Tiamiin         | 0,40 mg     |
| Riboflaviin     | 0,40 mg     |
| Niatsiin        | 4,3 mg NE   |
| Pantoteenhape   | 1,3 mg      |
| B <sub>6</sub>  | 0,40 mg     |
| Foolhape        | 64 µg       |
| B <sub>12</sub> | 0,70 µg     |
| Biotiin         | 9,6 µg      |
| C               | 24 mg       |

| Mineraalained ja mikroelemendid |         |
|---------------------------------|---------|
| Na                              | 96 mg   |
| K                               | 237 mg  |
| Cl                              | 85 mg   |
| Ca                              | 176 mg  |
| P                               | 182 mg  |
| Mg                              | 32,5 mg |
| Fe                              | 3,85 mg |
| Zn                              | 2,9 mg  |
| Cu                              | 0,43 mg |
| Mn                              | 0,84 mg |
| F                               | 0,18 mg |
| Mo                              | 24 µg   |
| Se                              | 14,7 µg |
| Cr                              | 16 µg   |
| I                               | 36,3 µg |

### Doseerimine

Ainsa toiduna päevas: 5 - 7 pudelit  
Lisaks muule toidule: 1 - 3 pudelit  
V.a.juhul, kui arst või toitmisravispetsialist on soovitanud teisiti  
Kasutamise kestus vähemalt 14 päeva

**Pakend:** 125 ml plastpudel  
(originaal = 4 × 125 ml)

**Maitset:** neutraalne, vanilje, šokolaad, maasikas, metsamarja



**NUTRICIA**  
**Nutridrink**  
**Protein**



**Toote iseloomustus**

- Energiasisaldus – 2,4 kcal/ml
- Energia osakaal valkudest 24%, süsivesikutest 41%, rasvadest 35%
- Energiatühi: suur kogus energiat väikeses koguses joogis
- Laktoosi – 0,3 g
- Kiudaineteta
- Gluteenita

**Kasutamisläidustused**

Patsientidele, kel tekib ainult tavatoitu tarbides toitainete- ja energiavaegus või on häiritud toitainete omastamine, onkoloogilised haiged.

- Kiiritusravi korral
- Keemiaravi korral
- Alatoitumus või selle risk
- Haigusest tingitud isutus ja suurenenud valgu- ja energiavajadus
- Isutus

**NB!**

- Toodet tuleb kasutada meditsiinilise järelevalve all
- Toode ei sobi kasutamiseks ainsa toiduna päevas, tagada piisav lisavedelik
- Vanuses 6 - 10 aastat tarbida ettevaatlikult

**Vastunäidustused**

- Ei sobi alla 6 aasta vanustele lastele ja galaktoseemia korral
- Ei sobi parenteraalseks kasutamiseks

**Säilitamine ja kasutamine**

Hoida temperatuurivahemikus 5 - 25°C. Kasutamislvalmis jook. Enne kasutamist loksutada. Parim jahutatult. Tarbida aeglaselt (u.30 minuti jooksul). Juba avatud pakendit säilitada korgiga suletuna külmikus ja selle sisu kasutada ära 24 tunni jooksul.



**Toitumislalane teave 100 ml tootes**

Toitumislalane teave Nutridrink® Protein vanilje näitel. Teiste maitsete puhul võib see veidi erineda.

| Energia                 | 1029 kJ/245 kcal |
|-------------------------|------------------|
| Rasvad (35 E%)          | 9,6 g            |
| millest: küllastunud rh | 0,86 g           |
| Süsivesikud (44 E%)     | 25,1 g           |
| millest:                |                  |
| suhkrud                 | 13,7 g           |
| laktoos                 | <0,35 g          |
| Kiudained (0 E%)        | 0 g              |
| Valgud (24 E%)          | 14,6 g           |
| Sool                    | 0,09 g           |

| Muud                    |              |
|-------------------------|--------------|
| Koliin                  | 99,4 mg      |
| Osmolaarsus             | 570 mOsmol/l |
| Vesi (H <sub>2</sub> O) | 63 ml        |

| Vitamiinid      |             |
|-----------------|-------------|
| A               | 260 µg RE   |
| D <sub>3</sub>  | 2,08 µg     |
| E               | 4,9 mg α-TE |
| K               | 18,9 µg     |
| Tiamiin         | 0,52 mg     |
| Riboflaviin     | 0,56 mg     |
| Niatsiin        | 4,12 mg NE  |
| Pantoteenhape   | 1,53 mg     |
| B <sub>6</sub>  | 0,61 mg     |
| Foolhape        | 80,9 µg     |
| B <sub>12</sub> | 0,9 µg      |
| Biotiin         | 10,1 µg     |
| C               | 30,7 mg     |

| Mineraalained ja mikroelemendid |         |
|---------------------------------|---------|
| Na                              | 35 mg   |
| K                               | 97,6 mg |
| Cl                              | 60 mg   |
| Ca                              | 350 mg  |
| P                               | 282 mg  |
| Mg                              | 54 mg   |
| Fe                              | 2,19 mg |
| Zn                              | 2,58 mg |
| Cu                              | 350 mg  |
| Mn                              | 0,64 mg |
| F                               | 0,18 mg |
| Mo                              | 21,5 µg |
| Se                              | 15,4 µg |
| Cr                              | 13 µg   |
| I                               | 49 µg   |

**Doseerimine**

Lisaks muule toidule: 1 - 3 pudelit V.a.juhul, kui arst või toitumisravispetsialist on soovitanud teisiti  
Kasutamise kestus vähemalt 14 päeva

**Pakend:** 125 ml plastpudel (originaal = 4 × 125 ml)

**Maitset:** moka, vanilje, maasikas, marjad, virsik-mango, neutraalne, jahutatavad punased marjad





NUTRICIA

# Nutridrink Protein Omega 3



## Toote iseloomustus

- Energiasisaldus – 2,4 kcal/ml
- Energia osakaal valkudest 24 E%, süsivesikutest 41 E%, rasvadest 35 E%
- Sisaldab EPA-t 880 mg/100 ml ja DHA-d 585 mg/100 ml
- Energiatüüp: suur kogus energiat väikeses koguses joogis
- Laktoosi <0,35 g/100 ml
- Kiudaineteta
- Gluteenita

## Kasutamisinäidustused

Patsientidele, kel tekib ainult tavatoitu tarbides toitainete- ja energiavaegus või on häiritud toitainete omastamine, onkoloogilised haiged.

- Kiiritus- ja keemiaravi ettevalmistusperioodis
- Kiiritus- ja keemiaravi ajal ja pärast seda
- Perioperatiivselt
- Alatoitumus või selle risk
- Haigusest tingitud isutus ja suurenenud valgu- ja energiavajadus
- Isutus

## Vastunäidustused

- Ei sobi alla 6 aasta vanustele lastele ja galaktoseemia korral
- Ei sobi parenteraalseks kasutamiseks

## NB!

- Toodet tuleb kasutada meditsiinilise järelevalve all
- Toode ei sobi kasutamiseks ainsa toiduna päevas, tagada piisav lisavedelik
- Vanuses 6 - 10 aastat tarbida ettevaatlikult

## Säilitamine ja kasutamine

Hoida temperatuurivahemikus 5 - 25°C. Kasutamiskvalmiskook. Enne kasutamist loksutada. Parim jahutatult. Tarbida aeglaselt (u. 30 minuti jooksul). Juba avatud pakendit säilitada korgiga suletuna külmikus ja selle sisu kasutada ära 24 tunni jooksul.



## Toitumisalane teave 100 ml tootes

Toitumisalane teave Nutridrink® Protein Omega 3 jahutavate marjede näitel. Teiste maitsete puhul võib see veidi erineda.

| Energia                    | 1029 kJ/245 kcal |
|----------------------------|------------------|
| <b>Rasvad (35 E%)</b>      | <b>9,6 g</b>     |
| millest: küllastunud rh    | 2,2 g            |
| polüküllastumata rh        | 3,5 g            |
| eikosapentaenehape (EPA)   | 880 mg           |
| dokosaheksaenehape (DHA)   | 585 mg           |
| <b>Süsivesikud (41 E%)</b> | <b>25,1 g</b>    |
| millest:                   |                  |
| suhkrud                    | 13,4 g           |
| laktoos                    | <0,35 g          |
| <b>Kiudained (0 E%)</b>    | <b>0 g</b>       |
| <b>Valgud (24 E%)</b>      | <b>14,6 g</b>    |
| <b>Sool</b>                | <b>0,1 g</b>     |

| Muud                    |              |
|-------------------------|--------------|
| Koliin                  | 99 mg        |
| Osmolaarsus             | 570 mOsmol/l |
| Vesi (H <sub>2</sub> O) | 63ml         |

| Vitamiinid      |              |
|-----------------|--------------|
| A               | 232 µg RE    |
| D <sub>3</sub>  | 7,85 µg      |
| E               | 4,09 mg α-TE |
| K               | 14,0 µg      |
| Tiamiin         | 0,24 mg      |
| Riboflaviin     | 0,50 mg      |
| Niatsiin        | 4,23 mg NE   |
| Pantoteenhape   | 1,55 mg      |
| B <sub>6</sub>  | 0,51 mg      |
| Foolhape        | 35,4 µg      |
| B <sub>12</sub> | 1,04 µg      |
| Biotiin         | 10,6 µg      |
| C               | 31,4 mg      |

| Mineraalained ja mikroelemendid |         |
|---------------------------------|---------|
| Na                              | 39,1 mg |
| K                               | 98,0 mg |
| Cl                              | 46,8 mg |
| Ca                              | 336 mg  |
| P                               | 287 mg  |
| Mg                              | 54,0 mg |
| Fe                              | 2,37 mg |
| Zn                              | 2,30 mg |
| Cu                              | 340 µg  |
| Mn                              | 0,24 mg |
| F                               | 0,25 mg |
| Mo                              | 14,7 µg |
| Se                              | 13,4 µg |
| Cr                              | 8,48 µg |
| I                               | 30,5 µg |

## Doseerimine

1 - 2 pudelit päevas vähemalt 14 päeva, välja arvatud juhul kui arst või toitumisravispetsialist on soovitanud teisiti

**Pakend:** 125 ml plastpudel (originaal = 4 × 125 ml)

**Maitset:** jahutavad marjad, jahutav virsik-mango



**NUTRICIA**  
**Nutridrink**  
**PlantBased**  
**1,5 kcal/ml**



**Toote iseloomustus**

- Energiasisaldus – 1,5 kcal/ml
- Toitaineliselt täisväertuslik
- Energia osakaal valkudest 16 E%, süsivesikutest 49 E%, rasvadest 35 E%
- Valgualikas: herne- (68%) ja sojavalk (32%)
- Sobib ka veganitele, sisaldab vetikatest saadud D3 vitamiini
- Laktoosita, gluteenita, lehmapiimavalguta

**Kasutamise näidustused**

Patsientidele, kel tekib ainult tavatoitu tarbides toitainete- ja energiavaegus või on häiritud toitainete omastamine.

- Alatoitumus või selle risk
- Haigusest tingitud isutus ja suurenenud valgu- ja energijavajadus
- Rasked kroonilised haigused koos funktsionaalsete häiretega
- Pre- ja postoperatiivselt
- Pea- ja kaelakirurgia järgselt
- Tsüstiline fibroos

**Vastunäidustused**

- Ei sobi alla 3 aasta vanustele lastele
- Ei sobi parenteraalseks kasutamiseks

**NB!**

- Toodet tuleb kasutada meditsiinilise järelevalve all
- Toodet võib kasutada ainsa toiduna päevas, juhul kui tagatakse piisav lisavedelik
- Vanuses 3 - 6 aastat tarbida ettevaatlikult



12g PROTEIN  
 300 kcal  
 VEGAN VEGANINEN

12g PROTEIN  
 300 kcal  
 VEGAN VEGANINEN

Mango- ja passioonimaitse  
 Mango-passioonimaitse  
 100% orgaanilised koostisained  
 ja passioonihedehinnematus

Mokkasmak  
 Mokka- ja mokkasmak  
 Mokkasmak  
 Mokkasmak

**Toitumisalane teave 100 ml tootes**

Toitumisalane teave Nutridrink® PlantBased mango-passion näitel. Teiste maitsete puhul võib see veidi erineda.

| Energia                    | 630 kJ/150 kcal |
|----------------------------|-----------------|
| <b>Rasvad (35 E%)</b>      | <b>5,8 g</b>    |
| millest: küllastunud rh    | 0,61 g          |
| <b>Süsivesikud (49 E%)</b> | <b>18,6 g</b>   |
| millest:                   |                 |
| suhkrud                    | 9,4 g           |
| laktoos                    | 0 g             |
| <b>Kiudained (0 E%)</b>    | <b>0,05 g</b>   |
| <b>Valgud (16 E%)</b>      | <b>6 g</b>      |
| <b>Sool</b>                | <b>0,25 g</b>   |

| Muud                    |              |
|-------------------------|--------------|
| Koliin                  | 50 mg        |
| Osmolaarsus             | 617 mOsmol/l |
| Vesi (H <sub>2</sub> O) | 78 ml        |

| Vitamiinid      |              |
|-----------------|--------------|
| A               | 93,8 µg RE   |
| D <sub>3</sub>  | 2,69 µg      |
| E               | 2,45 mg α-TE |
| K               | 8,75 µg      |
| Tiamiin         | 0,15 mg      |
| Riboflaviin     | 0,20 mg      |
| Niatsiin        | 2,13 mg NE   |
| Pantoteenhape   | 0,95 mg      |
| B <sub>6</sub>  | 0,21 mg      |
| Foolhape        | 41,3 µg      |
| B <sub>12</sub> | 0,50 µg      |
| Biotiin         | 6,40 µg      |
| C               | 13,8 mg      |

**Säilitamine ja kasutamine**

Hoida temperatuurivahemikus 5 - 25°C. Kasutamisel valmis jook. Enne kasutamist loksutada. Parim jahutatult. Tarbida aeglaselt (u. 30 minuti jooksul). Juba avatud pakendit säilitada korgiga suletuna külmikus ja selle sisu kasutada ära 24 tunni jooksul.

**Doseerimine**

1 - 3 pudelit lisaks muule toidule, 5 - 7 pudelit ainsa toiduna päevas, välja arvatud juhul kui arst või toitumisravispetsialist on soovitanud teisiti.

**Pakend:** 200 ml plastpudel (originaal = 4 x 200 ml)

**Maitset:** mango-passion, moka

| Mineraalained ja mikroelemendid |         |
|---------------------------------|---------|
| Na                              | 101 mg  |
| K                               | 222 mg  |
| Cl                              | 155 mg  |
| Ca                              | 125 mg  |
| P                               | 77,0 mg |
| Mg                              | 17,5 mg |
| Fe                              | 2,07 mg |
| Zn                              | 1,43 mg |
| Cu                              | 200 µg  |
| Mn                              | 0,15 mg |
| F                               | 0,17 mg |
| Mo                              | 15,8 µg |
| Se                              | 8,75 µg |
| Cr                              | 4,38 µg |
| I                               | 18,7 µg |



NUTRICIA  
**Nutridrink  
Multi Fibre**



### Toote iseloomustus

- Energiasisaldus – 2,4 kcal/ml
- Energia osakaal valkudest 16%, süsivesikutest 42%, rasvadest 39%, kiudainetest 3%
- Energiatihe: suur kogus energiat väikeses koguses joogis
- Valguallikas kaseiin
- Laktoosi – 0,51 g/100 ml
- Sisaldab mfc™ kiudainete segu
- Gluteenita

### Kasutamised

Patsientidele, kel tekib ainult tavatoitu tarbides toitainete- ja energiavaegus või on häiritud toitainete omastamine.

- Alatoitumus või selle risk
- Kõhulahtisus/kõhukinnisus
- Haigusest tingitud isutus ja suurenenud valgu- ja energiavajadus
- Rasked kroonilised haigused koos funktsionaalsete häiretega
- Pre- ja postoperatiivselt
- Neuroloogilised haigused (insult)
- Tüüpiline fibroos

### Vastunäidustused

- Ei sobi alla 3 aasta vanustele lastele ja galaktoseemia korral
- Ei sobi kiudainetevaba dieedi korral
- Ei sobi parenteraalseks kasutamiseks

### NB!

- Toodet tuleb kasutada meditsiinilise järelevalve all
- Toodet võib kasutada ainsa toiduna päevas, juhul kui tagatakse piisav lisavedelik
- Vanuses 3 - 6 aastat tarbida ettevaatlikult



### Toitumisalane teave 100 ml tootes

| Energia                    | 1007 kJ/240 kcal |
|----------------------------|------------------|
| <b>Rasvad (39 E%)</b>      | <b>10,4 g</b>    |
| millest: küllastunud rh    | 0,93 g           |
| <b>Süsivesikud (42 E%)</b> | <b>25,4 g</b>    |
| millest:                   |                  |
| suhkrud                    | 13,4 g           |
| laktoos                    | 0,51 g           |
| <b>Kiudained (3 E%)</b>    | <b>3,6 g</b>     |
| <b>Valgud (16 E%)</b>      | <b>9,5 g</b>     |
| <b>Sool</b>                | <b>0,21 g</b>    |

| Muud                    |              |
|-------------------------|--------------|
| Koliin                  | 80,8 mg      |
| Osmolaarsus             | 790 mOsmol/l |
| Vesi (H <sub>2</sub> O) | 63 ml        |

| Vitamiinid      |              |
|-----------------|--------------|
| A               | 234 µg RE    |
| D <sub>3</sub>  | 1,8 µg       |
| E               | 3,17 mg α-TE |
| K               | 13 µg        |
| Tiamiin         | 0,44 mg      |
| Riboflaviin     | 0,46 mg      |
| Niatsiin        | 4,40 mg NE   |
| Pantoteenhape   | 1,4 mg       |
| B <sub>6</sub>  | 0,46 mg      |
| Foolhape        | 61,3 µg      |
| B <sub>12</sub> | 0,70 µg      |
| Biotiin         | 9,6 µg       |
| C               | 24 mg        |

| Mineraalained ja mikroelemendid |         |
|---------------------------------|---------|
| Na                              | 83 mg   |
| K                               | 208 mg  |
| Cl                              | 82 mg   |
| Ca                              | 165 mg  |
| P                               | 174 mg  |
| Mg                              | 32,4 mg |
| Fe                              | 3,86 mg |
| Zn                              | 2,8 mg  |
| Cu                              | 430 µg  |
| Mn                              | 0,80 mg |
| F                               | 0,18 mg |
| Mo                              | 24 µg   |
| Se                              | 14 µg   |
| Cr                              | 16 µg   |
| I                               | 37,4 µg |

### Säilitamine ja kasutamine

Hoida temperatuurivahemikus 5 - 25°C. Kasutamiskvaliteet jook. Enne kasutamist loksutada. Parim jahutatult. Tarbida aeglaselt (u.30 minuti jooksul). Juba avatud pakendit säilitada korgiga suletuna külmikus ja selle sisu kasutada ära 24 tunni jooksul.

### Doseerimine

Ainsa toiduna päevas 5 - 7 pudelit  
Lisaks muule toidule: 1 - 3 pudelit  
V.a.juhul, kui arst või toitumisravi-  
spetsialist on soovitanud teisiti

**Pakend:** 125 ml plastpudel  
(originaal = 4 × 125 ml)

**Maitseed:** maasikas



NUTRICIA  
**Nutridrink  
Juice Style**



### Toote iseloomustus

- Energiasisaldus – 1,5 kcal/ml
- Energia osakaal valkudest 11%, süsivesikutest 89%, rasvadest 0%, kiudainetest 0%
- Valguallikas: vadak
- Süsivesikute allikad: maltodekstriin ja sahharoos
- Kiudaineteta
- Gluteenita, laktoosita

### Kasutamisenäidustused

Patsientidele, kel tekib ainult tavatoitu tarbides toitainete- ja energiavaegus või on häiritud toitainete omastamine ja vajavad piiratud rasvasisaldusega toitu.

- Alatoitumus või selle risk
- Haigusest tingitud isutus ja suurenenud valgu- ja energiavajadus
- Pankreatiit
- Pre- ja postoperatiivselt
- Põletikuline soolehaigus

### Vastunäidustused

- Ei sobi alla 3 aasta vanustele lastele ja galaktoseemia korral
- Ei sobi parenteraalseks kasutamiseks

### NB!

- Toodet tuleb kasutada meditsiinilise järelevalve all
- Toode ei sobi ainsa toiduna päevas
- Vanuses 3 - 6 aastat tarbida ettevaatlikult



### Toitumisalane teave 100 ml tootes

Toitumisalane teave Nutridrink® Juicestyle apelsin näitel. Teiste maitsete puhul võib see veidi erineda.

| Energia                 | 635 kJ/150 kcal |
|-------------------------|-----------------|
| Rasvad (0 E%)           | 0 g             |
| millest: küllastunud rh | 0 g             |
| Süsivesikud (89,3 E%)   | 33,5 g          |
| millest:                |                 |
| suhkrud                 | 13,5 g          |
| laktoos                 | <0,025 g        |
| Kiudained (0 E%)        | 0 g             |
| Valgud (10,7 E%)        | 3,9 g           |
| Sool                    | 0,02 g          |

| Muud                    |              |
|-------------------------|--------------|
| Koliin                  | 68,8 mg      |
| Osmolaarsus             | 750 mOsmol/l |
| Vesi (H <sub>2</sub> O) | 76 ml        |

| Vitamiinid      |             |
|-----------------|-------------|
| A               | 81,9 µg RE  |
| D <sub>3</sub>  | 1,3 µg      |
| E               | 2,3 mg α-TE |
| K               | 10 µg       |
| Tiamiin         | 0,29 mg     |
| Riboflaviin     | 0,32 mg     |
| Niatsiin        | 2,94 mg NE  |
| Pantoteenhape   | 1,0 mg      |
| B <sub>6</sub>  | 0,33 mg     |
| Foolhape        | 41,3 µg     |
| B <sub>12</sub> | 0,60 µg     |
| Biotiin         | 6,0 µg      |
| C               | 19 mg       |

| Mineraalained ja mikroelemendid |         |
|---------------------------------|---------|
| Na                              | 8,55 mg |
| K                               | 9,69 mg |
| Cl                              | 178 mg  |
| Ca                              | 25 mg   |
| P                               | 12 mg   |
| Mg                              | 1,64 mg |
| Fe                              | 2,50 mg |
| Zn                              | 1,8 mg  |
| Cu                              | 340 µg  |
| Mn                              | 0,15 mg |
| F                               | 0,17 mg |
| Mo                              | 9,8 µg  |
| Se                              | 8,7 µg  |
| Cr                              | 7,9 µg  |
| I                               | 24,9 µg |

### Säilitamine ja kasutamine

Hoida temperatuurivahemikus 5 - 25°C. Kasutamisel valmis jook. Enne kasutamist loksutada. Parim jahutatult. Tarbida aeglaselt (u.30 minuti jooksul). Juba avatud pakendit säilitada korgiga suletuna külmikus ja selle sisu kasutada ära 24 tunni jooksul.

### Doseerimine

Lisaks muule toidule: 1 - 3 pudelit V.a.juhul, kui arst või toitumisravi-spetsialist on soovitanud teisiti

**Pakend:** 200 ml plastpudel (originaal = 4 × 200 ml)

**Maitset:** õun, apelsin





### Toote iseloomustus

- Energiasisaldus – 1,04 kcal/ml
- Energia osakaal valkudest 19%, süsivesikutest 45%, rasvadest 33%, kiudainetest 3%
- Laktoosi – 2,5 g/100 ml
- Sisaldab polüküllastumata rasvhappeid, mis on oluline südameveresoonekonna tervisele
- Sisaldab antioksüdante (C- ja E-vitamiinid, karotenoidid, seleen)
- Sisaldab kiudaineid glükeemilise indeksiga vähendamiseks
- Gluteenita ja sahharoosita

### Kasutamisanidustused

Diabeedihäigetele ja hüperglükeemiaga patsientidele, kel tekib ainult tavatoitu tarbides toitainete- ja energiavaegus või on häiritud toitainete omastamine.

- Alatoitumus või selle risk
- Haigusest tingitud isutus ja suurenenud valgu- ja energiavajadus
- Toitainete imendumise häired
- Pre- ja postoperatiivselt
- Neuroloogilised haigused (insult)
- Tsüstiline fibroos

### Vastunäidustused

- Ei sobi alla 3 aasta vanustele lastele, fruktoseemia ja galaktoseemia korral
- Ei sobi parenteraalseks kasutamiseks

### NB!

- Toodet tuleb kasutada meditsiinilise järelevalve all
- Toodet võib kasutada ainsa toiduna päevas. Järgida, et lisaks tarbitakse piisavalt vedelikku
- Vanuses 3 - 6 aastat tarbida ettevaatlikult

### Säilitamine ja kasutamine

Hoida temperatuurivahemikus 5 - 25°C. Kasutamiskvaliteet jook. Enne kasutamist loksutada. Parim jahutatult. Tarbida aeglaselt (u.30 minuti jooksul). Juba avatud pakendit säilitada korgiga suletuna külmikus ja selle sisu kasutada ära 24 tunni jooksul.



### Toitumisalane teave 100 ml tootes

Toitumisalane teave Diasip® vanilje näitel. Teiste maitsete puhul võib see veidi erineda.

| Energia                 | 435 kJ/104 kcal |
|-------------------------|-----------------|
| Rasvad (33 E%)          | 3,8 g           |
| millest: küllastunud rh | 0,44 g          |
| Süsivesikud (45 E%)     | 11,5 g          |
| millest:                |                 |
| suhkrud                 | 8,4 g           |
| laktoos                 | 3,54 g          |
| Kiudained (3 E%)        | 2,5 g           |
| Valgud (19 E%)          | 4,9 g           |
| Sool                    | 0,13 g          |

| Muud                    |              |
|-------------------------|--------------|
| Karotenoidid            | 0,16 mg      |
| Koliin                  | 49,8 mg      |
| Osmolaarsus             | 365 mOsmol/l |
| Vesi (H <sub>2</sub> O) | 83 ml        |

| Vitamiinid      |             |
|-----------------|-------------|
| A               | 79,1 µg RE  |
| D <sub>3</sub>  | 1,29 µg     |
| E               | 2,5 mg α-TE |
| K               | 5,52 µg     |
| Tiamiin         | 0,40 mg     |
| Riboflaviin     | 0,26 mg     |
| Niatsiin        | 1,9 mg NE   |
| Pantoteenhape   | 0,91 mg     |
| B <sub>6</sub>  | 0,34 mg     |
| Foolhape        | 38 µg       |
| B <sub>12</sub> | 0,55 µg     |
| Biotiin         | 6,38 µg     |
| C               | 15 mg       |

| Mineraalained ja mikroelemendid |         |
|---------------------------------|---------|
| Na                              | 50,1 mg |
| K                               | 99,6 mg |
| Cl                              | 42,8 mg |
| Ca                              | 53,5 mg |
| P                               | 49,6 mg |
| Mg                              | 22,2 mg |
| Fe                              | 1,65 mg |
| Zn                              | 1,27 mg |
| Cu                              | 200 µg  |
| Mn                              | 0,33 mg |
| F                               | 0,10 mg |
| Mo                              | 10 µg   |
| Se                              | 7,5 µg  |
| Cr                              | 12 µg   |
| I                               | 15,7 µg |

### Doseerimine

Ainsa toiduna päevas 7 - 10 pudelit  
 Lisaks muule toidule: 1 - 3 pudelit  
 V.a.juhul, kui arst või toitmisravi-  
 spetsialist on soovitanud teisiti  
 Kasutamise kestus vähemalt 14 päeva

**Pakend:** 200 ml plastpudel  
 (originaal = 4 x 200 ml)

**Maitset:** vanilje, maasikas





### Toote iseloomustus

- Energiasisaldus – 1,28 kcal/ml
- Energia osakaal valkudest 28%, süsivesikutest 46%, rasvadest 26%, kiudainetest 0%
- Laktoosi – 1,7 g/100 ml
- Kõrge valgu- ja arginiini sisaldusega haavade paranemise soodustamiseks
- Suurem antioksidantide sisaldus (karotenoidid, C- ja E-vitamiinid, tsink) haavade paranemise soodustamiseks
- Madala rasvasisaldusega
- Kiudaineteta ja gluteenita

### Kasutamised

Patsientidele, kel tekib ainult tavatoitu tarbides toitainete- ja energიაvaegus või on häiritud toitainete omastamine ning lisatoitainete vajadus lamatiste või haavade tõttu.

- Lamatised
- Suured pea- ja kaela- ning kõhupiirkonna operatsioonid
- Põletused
- Alatoitumus või selle risk

### Vastunäidustused

- Ei sobi alla 3 aasta vanustele lastele
- Ei sobi kriitiliselt haigetele patsientidele
- Ei sobi parenteraalseks kasutamiseks

### NB!

- Toodet tuleb kasutada meditsiinilise järelevalve all
- Toode ei sobi ainsa toiduna päevas
- Vanuses 3 - 17 aastat tarbida ettevaatlikult



esmaak  
e vanille  
vainilla  
iglia  
uniilha  
savilua  
beergeschmack  
gubbsmack  
saersmag  
maku truskawkowym

### Toitumisalane teave 100 ml tootes

Toitumisalane teave Cubitan® vanilje näitel. Teiste maitsete puhul võib see veidi erineda.

| Energia                    | 520 kJ/124 kcal  |
|----------------------------|------------------|
| <b>Rasvad (26 E%)</b>      | <b>3,5 g</b>     |
| millest: küllastunud rh    | 0,5 g            |
| <b>Süsivesikud (46 E%)</b> | <b>14,5 g</b>    |
| millest:                   |                  |
| suhkrud                    | 7,1 g            |
| laktoos                    | 1,7 g            |
| <b>Kiudained (0 E%)</b>    | <b>&lt;0,5 g</b> |
| <b>Valgud (28 E%)</b>      | <b>8,8 g</b>     |
| millest: L-karnitiin       | 1,51 g           |
| <b>Sool</b>                | <b>0,13 g</b>    |

| Muud                    |              |
|-------------------------|--------------|
| Karotenoidid            | 0,75 mg      |
| Koliin                  | 69 mg        |
| Osmolaarsus             | 500 mOsmol/l |
| Vesi (H <sub>2</sub> O) | 80 ml        |

### Säilitamine ja kasutamine

Hoida temperatuurivahemikus 5 - 25°C. Kasutamisel valmis jook. Enne kasutamist loksutada. Parim jahutatult. Tarbida aeglaselt (u.30 minuti jooksul). Juba avatud pakendit säilitada korgiga suletuna külmikus ja selle sisu kasutada ära 24 tunni jooksul.

### Doseerimine

Lisaks muule toidule: 1 - 3 pudelit V.a.juhul, kui arst või toitumisravi-spetsialist on soovitanud teisiti

**Pakend:** 200 ml plastpudel (originaal = 4 x 200 ml)

**Maitset:** vanilje, maasikas, šokolaad

| Vitamiinid      |            |
|-----------------|------------|
| A               | 119 µg RE  |
| D <sub>3</sub>  | 1,3 µg     |
| E               | 19 mg α-TE |
| K               | 10 µg      |
| Tiamiin         | 0,28 mg    |
| Riboflaviin     | 0,63 mg    |
| Niatsiin        | 3,4 mg NE  |
| Pantoteenhape   | 1,0 mg     |
| B <sub>6</sub>  | 0,65 mg    |
| Foolhape        | 100 µg     |
| B <sub>12</sub> | 0,79 µg    |
| Biotiin         | 7,5 µg     |
| C               | 125 mg     |

| Mineraalained ja mikroelemendid |         |
|---------------------------------|---------|
| Na                              | 50 mg   |
| K                               | 150 mg  |
| Cl                              | 80 mg   |
| Ca                              | 225 mg  |
| P                               | 182 mg  |
| PO <sub>4</sub>                 | 558 mg  |
| Mg                              | 42 mg   |
| Fe                              | 3,0 mg  |
| Zn                              | 4,5 mg  |
| Cu                              | 680 µg  |
| Mn                              | 1,3 mg  |
| F                               | 0,19 mg |
| Mo                              | 19 µg   |
| Se                              | 32 µg   |
| Cr                              | 13 µg   |
| I                               | 25 µg   |





### Toote iseloomustus

- Energiasisaldus – 2 kcal/ml
- Energia osakaal valkudest 8%, süsivesikutest 47%, rasvadest 45%, kiudainetest 0%
- Laktoosi – <0,05 g/100 ml
- Madal valgusisaldus
- Süsivesikute allikas – maltodekstriin
- Madal Na, K, Cl, Ca, P, Mg sisaldus
- Suurem antioksidantide sisaldus: karotenoidid, E-vitamiin, tsink, seleen
- Kiudaineteta ja gluteenita

### Kasutamistäidustused

Valgu-, mineraalainete- ja vedelikupiirangut vajavatele patsientidele, kel tekib ainult tavatoitu tarbides toitainete- ja energiavaegus või on häiritud toitainete omastamine ja vajavad täiendavat toetust.

- Neerupuudulikkus
- Neeruasendusravi

### Vastunäidustused

- Ei sobi alla 3 aasta vanustele lastele ja galaktoseemia korral
- Ei sobi parenteraalseks kasutamiseks

### NB!

- Toodet tuleb kasutada meditsiinilise järelevalve all
- Toode ei sobi ainsa toiduna päevas

### Säilitamine ja kasutamine

Hoida temperatuurivahemikus 5 - 25°C. Kasutamiskvaliteet jook. Enne kasutamist loksutada. Parim jahutatult. Tarbida aeglaselt (u.30 minuti jooksul). Juba avatud kummid säilitada korgiga suletuna külmikus ja selle sisu kasutada ära 24 tunni jooksul.



### Toitumisalane teave 100 ml tootes

| Energia                 | 838 kJ/200 kcal |
|-------------------------|-----------------|
| Rasvad (45 E%)          | 10,0 g          |
| millest: küllastunud rh | 0,84 g          |
| Süsivesikud (47 E%)     | 23,6 g          |
| millest:                |                 |
| suhkrud                 | 5,0 g           |
| laktoos                 | <0,05 g         |
| Kiudained (0 E%)        | 0 g             |
| Valgud (8 E%)           | 4,0 g           |
| Sool                    | 0,09 g          |

| Muud                    |              |
|-------------------------|--------------|
| L-karnitiin             | 14,8 mg      |
| Karotenoidid            | 0,45 mg      |
| Tauriin                 | 15 mg        |
| Koliin                  | 73,4 mg      |
| Osmolaarsus             | 455 mOsmol/l |
| Vesi (H <sub>2</sub> O) | 71 ml        |

| Vitamiinid      |             |
|-----------------|-------------|
| A               | 0 µg RE     |
| D <sub>3</sub>  | 1,45 µg     |
| E               | 5,0 mg α-TE |
| K               | 11 µg       |
| Tiamiin         | 0,30 mg     |
| Riboflaviin     | 0,38 mg     |
| Niatsiin        | 3,62 mg NE  |
| Pantoteenhape   | 1,06 mg     |
| B <sub>6</sub>  | 0,6 mg      |
| Foolhape        | 100 µg      |
| B <sub>12</sub> | 0,47 µg     |
| Biotiin         | 8,0 µg      |
| C               | 6,0 mg      |

| Mineraalained ja mikroelemendid |         |
|---------------------------------|---------|
| Na                              | 37,8 mg |
| K                               | 27,9 mg |
| Cl                              | <7,0 mg |
| Ca                              | <7,5 mg |
| P                               | <6,0 mg |
| Mg                              | <1,5 mg |
| Fe                              | 3,2 mg  |
| Zn                              | 2,71 mg |
| Cu                              | 400 µg  |
| Mn                              | 0,75 mg |
| F                               | 0,20 mg |
| Mo                              | 17 µg   |
| Se                              | 16 µg   |
| Cr                              | 13 µg   |
| I                               | 26,9 µg |

### Doseerimine

Lisaks muule toidule:  
Täiskasvanutele 1 - 3 pudelit päevas  
Lastele – ainult meditsiinitöötaja soovitusel  
V.a.juhul, kui arst või toitumisravi-spetsialist on soovitanud teisiti

**Pakend:** 125 ml plastpudel (originaal = 4 × 125 ml)

**Maitseed:** aprikoos





### Toote iseloomustus

- Energiasisaldus – 2 kcal/ml
- Energia osakaal valkudest 15%, süsivesikutest 40%, rasvadest 45%, kiudainetest 0%
- Laktoosi – 0,1 g/100 ml
- Valgusisalduselt sobib dialüüsi patsientidele
- Süsivesikute allikas – maltodekstriin
- Madal Na, K, Cl, Ca, P, Mg sisaldus
- Suurem antioksidantide sisaldus: karotenoidid, E-vitamiin, tsink, seleen
- Kiudaineteta ja gluteenita

### Kasutamisanidustused

Valgu-, mineraalainete- ja vedelikupiirangut vajavatele patsientidele, kel tekib ainult tavatoitu tarbides toitainete- ja energiavaegus või on häiritud toitainete omastamine ja vajavad täiendavat toetust.

- Neerupuudulikkus
- Dialüüsi patsient
- Diabeetiline nefropaatia

### Vastunäidustused

- Ei sobi alla 3 aasta vanustele lastele ja galaktoseemia korral
- Ei sobi parenteraalseks kasutamiseks

### NB!

- Toodet tuleb kasutada meditsiinilise järelevalve all
- Toode ei sobi ainsa toiduna päevas

### Säilitamine ja kasutamine

Hoida temperatuurivahemikus 5 - 25°C. Kasutamiskõlblik jook. Enne kasutamist loksutada. Parim jahutatult. Tarbida aeglaselt (u.30 minuti jooksul). Juba avatud pakendit säilitada korgiga suletuna külmikus ja selle sisu kasutada ära 24 tunni jooksul.



### Toitumisalane teave 100 ml tootes

| Energia                 | 835 kJ/200 kcal |
|-------------------------|-----------------|
| Rasvad (45 E%)          | 10,0 g          |
| millest: küllastunud rh | 0,94 g          |
| Süsivesikud (40 E%)     | 20,0 g          |
| millest:                |                 |
| suhkrud                 | 4,9 g           |
| laktoos                 | <0,10 g         |
| Kiudained (0 E%)        | 0 g             |
| Valgud (15 E%)          | 7,5 g           |
| Sool                    | 0,15 g          |

| Muud                    |              |
|-------------------------|--------------|
| L-karnitiin             | 14,9 mg      |
| Karotenoidid            | 0,47 mg      |
| Tauriin                 | 15,8 mg      |
| Koliin                  | 40 mg        |
| Osmolaarsus             | 410 mOsmol/l |
| Vesi (H <sub>2</sub> O) | 71 ml        |

| Vitamiinid      |              |
|-----------------|--------------|
| A               | 0 µg RE      |
| D <sub>3</sub>  | 0 µg         |
| E               | 5,05 mg α-TE |
| K               | 11,2 µg      |
| Tiamiin         | 0,29 mg      |
| Riboflaviin     | 0,40 mg      |
| Niatsiin        | 3,69 mg NE   |
| Pantoteenhape   | 1,14 mg      |
| B <sub>6</sub>  | 0,95 µg      |
| Foolhape        | 99,2 µg      |
| B <sub>12</sub> | 0,53 µg      |
| Biotiin         | 8,0 µg       |
| C               | 6,0 mg       |

| Mineraalained ja mikroelemendid |          |
|---------------------------------|----------|
| Na                              | 61 mg    |
| K                               | 34 mg    |
| Cl                              | <15,0 mg |
| Ca                              | <11,0 mg |
| P                               | <9,0 mg  |
| PO <sub>4</sub>                 | <27,6 mg |
| Mg                              | <2,0 mg  |
| Fe                              | 2,0 mg   |
| Zn                              | 2,0 mg   |
| Cu                              | 420 µg   |
| Mn                              | 0,78 mg  |
| F                               | 0,20 mg  |
| Mo                              | 15 µg    |
| Se                              | 17 µg    |
| Cr                              | 9 µg     |
| I                               | 27,1 µg  |

### Doseerimine

Lisaks muule toidule:  
Täiskasvanutele 1 - 3 pudelit päevas  
Lastele – ainult meditsiinitöötaja soovitusel  
V.a.juhul, kui arst või toitmisravi-spetsialist on soovitanud teisiti

**Pakend:** 125 ml plastpudel (originaal = 4 × 125 ml)

**Maitseed:** karamell







### Toote iseloomustus

- Energiasisaldus – 0,5 kcal/ml
- Energia osakaal valkudest 0%, süsivesikutest 100%, rasvadest 0%, kiudainetest 0%
- Sisaldab süsivesikuid ja elektrolüüte
- Laktoosita
- Kiudaineteta ja gluteenita

### Kasutamise näidustused

Operatsioonieelselt organismi energia- ja vedelikuvajaduse katmiseks ning operatsioonijärgse insuliiniresistentsuse vähendamiseks.

- Plaanilised operatsioonid

### Vastunäidustused

- Ei sobi imikutele ja väikelastele
- Ei sobi parenteraalseks kasutamiseks

### NB!

- Toodet tuleb kasutada meditsiinilise järelevalve all
- Toode ei sobi ainsa toiduna päevas
- Lastel ja diabeetikutel kasutada ettevaatlikult

### Säilitamine ja kasutamine

Hoida temperatuurivahemikus 5 - 25°C. Kasutamisevalmis jook. Enne kasutamist loksutada. Parim jahutatult. Tarbida aeglaselt (u.30 minuti jooksul). Juba avatud pakendit säilitada korgiga suletuna külmikus ja selle sisu kasutada ära 24 tunni jooksul.



### Toitumisalane teave 100 ml tootes

| Energia                 | 215 kJ/50 kcal |
|-------------------------|----------------|
| Rasvad (0 E%)           | 0 g            |
| millest: küllastunud rh | 0 g            |
| Süsivesikud (100 E%)    | 12,6 g         |
| millest:                |                |
| suhkrud                 | 2,1 g          |
| laktoos                 | <0,006 g       |
| Kiudained (0 E%)        | 0 g            |
| Valgud (0 E%)           | 0 g            |
| Sool                    | 0,13 g         |

| Mineraalained ja mikroelemendid |        |
|---------------------------------|--------|
| Na                              | 50 mg  |
| K                               | 122 mg |
| Cl                              | 6 mg   |
| Ca                              | 6 mg   |
| P                               | 1 mg   |
| Mg                              | 1 mg   |

| Muud                    |              |
|-------------------------|--------------|
| Osmolaarsus             | 240 mOsmol/l |
| Vesi (H <sub>2</sub> O) | 92 ml        |

### Doseerimine

Operatsioonieelsel öhtul: 4 × 200 ml  
Operatsioonipäeval kuni 2 tundi enne (pre)anesteasiat: 2 × 200 ml

**Pakend:** 200 ml plastpudel (originaal = 4 × 200 ml)

**Maitseed:** sidrun





### Toote iseloomustus

- Rasvaemulsioon
- Energiasisaldus – 4,5 kcal/ml
- Energia osakaal valkudest 0%, süsivesikutest 0%, rasvadest 100%, kiudainetest 0%
- Taimsete õlide segu, polüküllastumata rasvhapete rikas
- Sisaldab väikestes kogustes Na ja Cl
- Ei sisalda mikroelemente ega vitamiine
- Gluteenita ja laktoosita

### Kasutamisinäidustused

Kõrge energiavajadusega patsientidele, kellel tekib ainult tavatoitu tarbides toitainete- ja energiavaegus või on häiritud toitainete omastamine.

- Onkoloogilised haigused
- Neeruhaigused
- Tsüstiline fibroos
- Isutus
- HIV

### Vastunäidustused

- Ei sobi alla 3 aasta vanustele lastele
- Ei sobi parenteraalseks kasutamiseks

### NB!

- Toodet tuleb kasutada meditsiinilise järelevalve all
- Toode ei sobi ainsa toiduna päevas
- Vanuses alla 6 aastat tarbida ettevaatlikult

### Säilitamine ja kasutamine

Hoida temperatuurivahemikus 5 - 25°C. Kasutamisel valmis. Enne kasutamist loksutada. Parim jahutatult. Lastele alla 5 aastat on soovitatav lahjendada. Juba avatud pakendit säilitada korgiga suletuna külmikus ja selle sisu kasutada ära 14 päeva jooksul.



### Toitumisalane teave 100 ml tootes

| Energia                 | 1850 kJ/450 kcal |
|-------------------------|------------------|
| Rasvad (100 E%)         | 50,0 g           |
| millest: küllastunud rh | 5,3 g            |
| Süsivesikud (0 E%)      | 0,1 g            |
| millest: suhkrud        | 0 g              |
| Kiudained (0 E%)        | 0 g              |
| Valgud (0 E%)           | 0 g              |
| Sool                    | 0,02 g           |

### Mineraalained ja mikroelemendid

|    |        |
|----|--------|
| Na | 7 mg   |
| Cl | 0,1 mg |

### Muud

|             |            |
|-------------|------------|
| Osmolaarsus | 0 mOsmol/l |
|-------------|------------|

### Doseerimine

Lisaks muule toidule 3 x 30 ml/päevas

**Pakend:** 200 ml plastpudel (originaal = 4 x 200 ml)

**Maitseed:** neutraalne





### Toote iseloomustus

- Pulbriline toit
- Energiasisaldus – 1 kcal/ml või 1,5 kcal/ml
- Energia osakaal valkudest 16%, süsivesikutest 49%, rasvadest 35%, kiudainetest 0%
- Valguallikas – lehmapiima kaseiin
- Sisaldab antioksidantse toimega karotenoide
- Kiudaineteta
- Gluteenita ja laktoosita

### Kasutamised

Kasutatakse patsientide toitmiseks sondi kaudu, juhul kui haiguse tõttu on suu kaudu söömine ebapiisav.

- Alatoitumus või selle risk
- Düsfaagia
- Isutus
- Dementsus
- Funktsionaalsed häired raske kroonilise haiguse tagajärjel
- Takistus seedetrakti ülaosas
- Pea- ja kaelapiirkonna operatsiooni järgselt

### Vastunäidustused

- Ei sobi imikutele ja galaktoseemia haigetele
- Ei sobi lehmapiimavalgu allergia korral
- Ei sobi parenteraalseks kasutamiseks

### NB!

- Toode tuleb kasutada meditsiinilise järelevalve all
- Toode sobib ainsa toiduna päevas
- Vanuses 1 - 6 aastat tarbida ettevaatlikult



### Toitumisalane teave 100 ml tootes

| Energia                 | 1943 kJ/463 kcal |
|-------------------------|------------------|
| Rasvad (35 E%)          | 18,2 g           |
| millest: küllastunud rh | 8,5 g            |
| Süsivesikud (49 E%)     | 56,6 g           |
| millest:                |                  |
| suhkrud                 | 8,7 g            |
| laktoos                 | <0,14 g          |
| Kiudained (0 E%)        | 0 g              |
| Valgud (16 E%)          | 18,2 g           |
| Sool                    | 1,2 g            |

| Muud         |              |
|--------------|--------------|
| Karotenoidid | 0,74 mg      |
| Koliin       | 165 mg       |
| Osmolaarsus  | 320 mOsmol/l |

| Vitamiinid      |              |
|-----------------|--------------|
| A               | 381 µg RE    |
| D <sub>3</sub>  | 6,01 µg      |
| E               | 5,94 mg α-TE |
| K               | 24,4 µg      |
| Tiamiin         | 0,69 mg      |
| Riboflaviin     | 0,74 mg      |
| Niatsiin        | 8,3 mg NE    |
| Pantoteenhape   | 2,45 mg      |
| B <sub>6</sub>  | 0,79 mg      |
| Foolhape        | 123 µg       |
| B <sub>12</sub> | 1,02 µg      |
| Biotiin         | 19,7 µg      |
| C               | 59,5 mg      |

| Mineraalained ja mikroelemendid |         |
|---------------------------------|---------|
| Na                              | 472 mg  |
| K                               | 706 mg  |
| Cl                              | 578 mg  |
| Ca                              | 370 mg  |
| P                               | 290 mg  |
| PO <sub>4</sub>                 | 890 mg  |
| Mg                              | 69,3 mg |
| Fe                              | 7,38 mg |
| Zn                              | 5,54 mg |
| Cu                              | 830 µg  |
| Mn                              | 0,93 mg |
| F                               | 0,48 mg |
| Mo                              | 48,6 µg |
| Se                              | 26,4 µg |
| Cr                              | 25,7 µg |
| I                               | 63,1 µg |

### Säilitamine ja kasutamine

Puhas keedetud vesi valada steriilsesse nõusse ja lisada vajalik kogus Nutrison pulbrit. Segada, kuni pulber on täielikult lahustunud.

5 mõõtlusikatäit + 85 ml vett = 100 ml toitelahust energiatihedusega 1 kcal/ml. Valmis toitelahus kasutada ära 4 tunni jooksul. Manustada sondi kaudu.

### Doseerimine

Vastavalt arsti või toitmisravispetsialisti soovitudele.  
Mõõtlusikatäis pulbrit = 4,3 g pulbrit (20 kcal)

Pakend: 430 g purk





### Toote iseloomustus

- Pulber
- Ei muuda toidu ja joogi maitset ega lõhna
- Energiasisaldus – 3,68 kcal/g
- Energia osakaal valkudest 95%, süsivesikutest 1%, rasvadest 4%, kiudainetest 0%
- Valguallikas – lehmapiimavalg
- Madala rasvasisaldusega
- Gluteenita

### Kasutamisanäidustused

Kasutatakse lisandina toidule, kui tavalisest toidust ja joogist ei piisa valguvajaduse katmiseks.

- Põletused
- Haavad, lamatised
- Valgukaotus eritiste ja vedelikega

### Vastunäidustused

- Ei sobi alla 3 aastastele lastele ja galaktoseemia haigetele
- Ei sobi lehmapiimavalgu allergia korral
- Ei sobi parenteraalseks kasutamiseks

### NB!

- Toodet tuleb kasutada meditsiinilise järelevalve all
- Toode ei sobi ainsa toiduna päevas

### Säilitamine ja kasutamine

Puhas keedetud ja jahutatud vesi valada puhtasse nõusse ja lisada vajalik kogus Protifari pulbrit. Segada, kuni pulber on täielikult lahustunud ja moodustub homogeenne pasta, mida saab lisada toitudele ja jookidele. Valmistamisel järgida hoolikalt hügieeninõuded: käed pesta, kasutada puhtaid või steriliseeritud nõusid. Protifariga rikastatud toit tuleb ära kasutada 2 tunni jooksul.

### Toitumisalane teave 100 ml tootes

| Energia                 | 1560 kJ/368 kcal |
|-------------------------|------------------|
| Rasvad (4 E%)           | 1,6 g            |
| millest: küllastunud rh | 1,2 g            |
| Süsivesikud (1 E%)      | <1,5 g           |
| millest: suhkrud        | <1,5 g           |
| Kiudained (0 E%)        | 0 g              |
| Valgud (95 E%)          | 87,2 g           |
| Sool                    | 0,25 g           |

| Mineraalained ja mikroelemendid |         |
|---------------------------------|---------|
| Na                              | 100 mg  |
| K                               | 140 mg  |
| Cl                              | 80 mg   |
| Ca                              | 1350 mg |
| P                               | 700 mg  |
| Mg                              | ≤20 mg  |

| Muud        |             |
|-------------|-------------|
| Osmolaarsus | 25 mOsmol/l |



### Doseerimine

Vastavalt arsti või toitumisravispetsialisti soovitudele. Mõõtlusikatäis pulbrit = 2,5 g pulbrit (2,2 g valku)

Pakend: 225 g purk





### Toote iseloomustus

- Pulber
- Ei muuda toidu ja joogi maitset ega lõhna
- Energiasisaldus – 3,84 kcal/g
- Energia osakaal valkudest 0%, süsivesikutest 100%, rasvadest 0%, kiudainetest 0%
- Süsivesikute allikas – maltodekstriin
- Ei sisalda piimavalke ega rasvu
- Gluteenita, laktoosita

### Kasutamisanäidustused

Suurenenud energiavajadusega alatoitumuses patsientidele või neile, kes ei saa toidust piisavalt energiat.

- Seedeprobleemid, valgu ja/või rasva imendumishäired
- Maksapuudulikkus
- Laktoosi või sahharoosi imendumishäired

### Vastunäidustused

- Ei sobi parenteraalseks kasutamiseks

### NB!

- Toodet tuleb kasutada meditsiinilise järelevalve all
- Toode ei sobi ainsa toiduna päevas

### Säilitamine ja kasutamine

Puhas keedetud ja jahutatud vesi valada puhtasse nõusse ja lisada vajalik kogus Fantomalti pulbrit. Segada, kuni pulber on täielikult lahustunud ja moodustub homogeenne pasta, mida saab lisada toitudele ja jookidele. Valmistamisel järgida hoolikalt hügieeninõuded: käed pesta, kasutada puhtaid või steriliseeritud nõusid. Fantomaltiga rikastatud toit tuleb ära kasutada 2 tunni jooksul.

### Toitumisalane teave 100 ml tootes

| Energia                 | 1630 kJ/384 kcal |
|-------------------------|------------------|
| Rasvad (0 E%)           | 0 g              |
| millest: küllastunud rh | 0 g              |
| Süsivesikud (100 E%)    | 96 g             |
| millest: suhkrud        | 6,0 g            |
| Kiudained (0 E%)        | 0 g              |
| Valgud (0 E%)           | 0 g              |
| Sool                    | 0,005 g          |

### Mineraalained ja mikroelemendid

|    |      |
|----|------|
| Na | 2 mg |
|----|------|



### Doseerimine

Vastavalt arsti või toitumisravispetsialisti soovitudele.  
Mõõtlusikatäis pulbrit = 5 g pulbrit (19 kcal)

**Pakend:** 400 g purk



### Toote iseloomustus

- Pulber vedeliku ja toidu paksendamiseks, ei muutu amülaasi toimel vedelaks
- Ei muuda toidu ja joogi maitset ega lõhna
- Energiasisaldus – 3,6 kcal/g
- Energia osakaal valkudest 0%, süsivesikutest 97%, rasvadest 0%, kiudainetest 3%
- Sisaldab maltodekstriini (modifitseeritud maisitärklisest)
- Gluteenita, laktoosita

### Kasutamishäirete näidustused

- Neelamishäiretega patsientidele, kelle toitu või vedelikku on vaja paksendada

### Vastunäidustused

- Ei sobi parenteraalseks kasutamiseks

### NB!

- Toode tuleb kasutada meditsiinilise järelevalve all
- Toode ei sobi ainsa toiduna päevas

### Säilitamine ja kasutamine

Lisage arsti või toitumisspetsialisti poolt soovitatud koguses Nutilis pulbrit toidule. Raputage, loksutage või segage kuni pulber on täielikult lahustunud. Laske segul mõni minut pakseneda. Ärge lisage sel ajal pulbrit juurde, sest segu paksenemine alles jätkub. Paksendatud toitu saab kuumutada, jahutada või külmutada. Valmistamisel järgida hoolikalt hügieeninõuded: käed pesta, kasutada puhtaid või steriliseeritud nõusid. Nutilis pulbriga rikastatud toit tuleb ära kasutada 2 tunni jooksul.



### Toitumisalane teave 100 ml tootes

| Energia                    | 1545 kJ/363 kcal  |
|----------------------------|-------------------|
| <b>Rasvad (0 E%)</b>       | <b>0,1 g</b>      |
| millest: küllastunud rh    | 0,1 g             |
| <b>Süsivesikud (97 E%)</b> | <b>87,5 g</b>     |
| millest: suhkrud           | 1,5 g             |
| <b>Kiudained (3 E%)</b>    | <b>5,8 g</b>      |
| <b>Valgud (0 E%)</b>       | <b>0,26 g</b>     |
| <b>Sool</b>                | <b>&lt;0,20 g</b> |

| Mineraalained ja mikroelemendid* |         |
|----------------------------------|---------|
| Na                               | <91 mg  |
| K                                | <75 mg  |
| Cl                               | <35 mg  |
| Ca                               | <21 mg  |
| P                                | <17 mg  |
| Mg                               | <3,5 mg |

\*Miineraalid esinevad toorainetes nende looduslikul tasemel

### Doseerimine

Vastavalt arsti või toitumisravispetsialisti soovitudele.  
Mõõtlusikatäis pulbrit = 4 g pulbrit

**Pakend:** 300 g purk





### Toote iseloomustus

- Pulber vedelikku ja toidu paksendamiseks, ei muutu amülaasi toimel vedelaks
- Ei muuda toidu ja joogi maitset ega lõhna
- Energiasisaldus – 3,63 kcal/g
- Energia osakaal valkudest 0%, süsivesikutest 96%, rasvadest 0%, kiudainetest 4%
- Sisaldab maltodekstriini (modifitseeritud maisitärklisest)
- Gluteenita, laktoosita

### Kasutamisanäidustused

- Neelamishäiretega patsientidele, kelle toitu või vedelikku on vaja paksendada

### Vastunäidustused

- Ei sobi parenteraalseks kasutamiseks

### NB!

- Toode tuleb kasutada meditsiinilise järelevalve all
- Toode ei sobi ainsa toiduna päevas

### Säilitamine ja kasutamine

Lisage arsti või toitumisspetsialisti poolt soovitatud koguses Nutlis Clear pulbrit toidule. Raputage, loksutage või segage kuni pulber on täielikult lahustunud. Laske segul mõni minut pakseneda. Ärge lisage sel ajal pulbrit juurde, sest segu paksenemine alles jätkub. Paksendatud toitu saab kuumutada, jahutada või külmutada. Valmistamisel järgida hoolikalt hügieeninõuded: käed pesta, kasutada puhtaid või steriliseeritud nõusid. Nutlis Cleariga rikastatud toit tuleb ära kasutada 2 tunni jooksul.



### Toitumisalane teave 100 ml tootes

| Energia                 | 1217 kJ/290 kcal |
|-------------------------|------------------|
| Rasvad (0 E%)           | 0 g              |
| millest: küllastunud rh | 0 g              |
| Süsivesikud (80 E%)     | 57,6 g           |
| millest: suhkrud        | 3,7 g            |
| Kiudained (19 E%)       | 28 g             |
| Valgud (1 E%)           | 0,8 g            |
| Sool                    | 3,8 g            |

| Mineraalained ja mikroelemendid |         |
|---------------------------------|---------|
| Na                              | 1500 mg |
| K                               | <40 mg  |
| Cl                              | <30 mg  |
| Ca                              | <20 mg  |
| P                               | <50 mg  |
| Mg                              | <20 mg  |

### Doseerimine

Vastavalt arsti või toitumisravispetsialisti soovitudele. Mõõtlusikatäis pulbrit = 1,5 g pulbrit

| Maht                     | 200 ml           |
|--------------------------|------------------|
| 1. tase - õrnalt paks    | 1 mõõtlusikatäis |
| 2. tase - kergelt paks   | 2 mõõtlusikatäit |
| 3. tase - mõõdukalt paks | 3 mõõtlusikatäit |
| 4. tase - vähe paks      | 7 mõõtlusikatäit |

**Pakend:** 175 g purk





### Toote iseloomustus

- Energiasisaldus – 1kcal/1 ml
- Energia osakaal valkudest 10%, süsivesikutest 41%, rasvadest 48%, kiudainetest 1%
- Valku – 2,6 g/100 ml, vadakuvalk ja kaseiin proportsioonis 60:40
- Asendamatu pika ahelaga polüküllastumata rasvhapped: AA (25,3 mg/100 ml), DHA (25,2 mg/100 ml)
- Süsivesikute allikas - aeglaselt imenduv maltodekstriin ja laktoos
- Sisaldab prebiootiliste omadustega kiudaineid GOS/FOS immuunsüsteemi toetamiseks ja nukleotide
- Osmolaarsus – 305 mOsmol/l
- Gluteenita

### Kasutamistäidustused

Meditiinilisel näidustusel kasutamiseks ettenähtud toit. Kasutatakse imikute enteraalseks toitmiseks ebapiisava kaaluibe, suurema energiavajaduse ja/või vedeliku piirangu korral. Sobib 0 - 18 kuu vanuses või kuni kehakaaluni 9 kg ainsa toiduna päevas.

- Neelamishäired (toitmine sondi kaudu)
- Tsüstiline fibroos
- PCI
- Operatsioonijärgses taastumisperioodis
- Südamepuudulikkus
- Bronhopulmonaalne düsplaasia

### Vastunäidustused

- Ei sobi galaktoosemia korral
- Ei sobi parenteraalseks toitmiseks

### NB!

- Toode tuleb kasutada meditsiinilise järelevalve all
- Toode sobib kasutamiseks ainsa toiduna kuni 18 kuu vanuseni või kehakaalu 9 kg saavutamiseni
- Rinnapiim on lapsele parim, see toidab, kaitseb ja arendab!

### Kasutamine ja säilitamine

Kasutamisel valmis toitelahus lapse toitmiseks tassist, pudelist või sondi kaudu. Enne kasutamist loksutada pudelit. Toitu manustatakse soojendatuna vähemalt toatemperatuurini. Jälgida hügieenireegleid: pesta käed, kasutada steriliseeritud nõusid. Sondiga toitmisel tuleb avatud pakend kasutada ära 4 tunni jooksul.



### Toitumisalane teave 100 ml tootes

| Energia                  | 418 kJ/100 kcal |
|--------------------------|-----------------|
| Rasvad (48 E%)           | 5,3 g           |
| millest:                 |                 |
| küllastunud rh           | 2,5 g           |
| monoküllastumata rh      | 2,0 g           |
| polüküllastumata rh      | 0,88 g          |
| arahidoonhape (AA)       | 25,3 mg         |
| dokosaheksaeenhape (DHA) | 25,2 mg         |
| Süsivesikud (41 E%)      | 10,2 g          |
| millest:                 |                 |
| suhkrud                  | 5,9 g           |
| laktoos                  | 5,33 g          |
| Kiudained (1 E%)         | 0,57 g          |
| Valgud (10 E%)           | 2,6 g           |
| Sool                     | 0,09 g          |

| Muud                    |              |
|-------------------------|--------------|
| Nukleotiidid            | 3,6 mg       |
| L-karnitiin             | 2,0 mg       |
| Koliin                  | 31,3 mg      |
| Inositol                | 25 mg        |
| Tauriin                 | 7 mg         |
| Osmolaarsus             | 305 mOsmol/l |
| Vesi (H <sub>2</sub> O) | 85 ml        |

### NB!

100% soodustusega 0 - 12 kuu vanuses, diagnoosikoodiga E42, juhul kui on paigaldatud gastrostoom või jejunostoom

### Doseerimine

Vajaliku toidukoguse määrab arst, või toitmisravispetsialist arvestades patsiendi vanust, kehakaalu ja tervislikku seisundit

**Pakend:** 125 ml plastpudel  
(1 originaal = 24 pudelit)

| Vitamiinid      |             |
|-----------------|-------------|
| A               | 88 µg RE    |
| D <sub>3</sub>  | 2,4 µg      |
| E               | 2,1 mg α-TE |
| K               | 6,7 µg      |
| Tiamiin         | 150 µg      |
| Riboflaviin     | 200 µg      |
| Niatsiin        | 1,47 mg     |
| Pantoteenhape   | 0,80 mg     |
| B <sub>6</sub>  | 110 µg      |
| Foolhape        | 26,7 µg DFE |
| B <sub>12</sub> | 0,30 µg     |
| Biotiin         | 4,0 µg      |
| C               | 14 mg       |

| Mineraalained ja mikroelemendid |         |
|---------------------------------|---------|
| Na                              | 37 mg   |
| K                               | 111 mg  |
| Cl                              | 75 mg   |
| Ca                              | 100 mg  |
| P                               | 50 mg   |
| Mg                              | 153 mg  |
| Fe                              | 9,0 mg  |
| Zn                              | 1,2 mg  |
| Cu                              | 0,8 mg  |
| Mn                              | 75 µg   |
| F                               | 6 µg    |
| Mo                              | <8 µg   |
| Se                              | 3,75 µg |
| Cr                              | <8 µg   |
| I                               | 19 µg   |







### Toote iseloomustus

- Energiasisaldus – 1kcal/1 ml
- Energia osakaal valkudest 11%, süsivesikutest 40%, rasvadest 49%
- Valku – 2,6 g/100 ml
- Sisaldab täielikult hüdrolüüsitud vadakuvalku, mis on kergesti seeditav ja hästi talutav
- Sisaldab lühikese ahelaga peptiide ja vabasid aminohappeid, mis tagab imendumishäirete korral toidu efektiivse seedimise ja/või imendumise
- 50% keskmise ahelaga rasvhappeid (MCT) ja 50% pika ahelaga rasvhappeid (LCT), mis parandab toitainete imendumist ja taluvust
- Süsivesikute allikas – kergesti imenduv maltodekstriin
- Kiudaineteta
- Gluteenita
- Osmolaarsus – 295 mOsmol/l

### Kasutamisinäidustused

Meditsiinilisel näidustusel kasutamiseks ettenähtud toit. Kasutatakse imikute enteraalseks toitmiseks ebapiisava kaaluübe, suurema energiavajaduse, vedeliku piirangu korral, millega kaasnevad seede ja/või imendumisprobleemid ning toidutalumatust. Sobib 0 - 18 kuu vanuses või kuni kehakaaluni 9 kg ainsa toiduna päevas.

- Tüsistiline fibroos
- Pankreatiit
- Krooniline maksapuudulikkus
- Mittespetsiifiline sooltepõletik
- Lühikese soole sündroom
- Toitmine peensooles

### Vastunäidustused

- Ei sobi parenteraalseks toitmiseks

### NB!

- Toodet tuleb kasutada meditsiinilise järelevalve all
- Toode sobib kasutamiseks ainsa toiduna kuni 18 kuu vanuseni või kehakaalu 9 kg saavutamiseni
- Rinnapiim on lapsele parim, see toidab, kaitseb ja arendab!

### Kasutamine ja säilitamine

Kasutamisel valmis toitelahus lapse toitmiseks tassist, pudelist või sondi kaudu. Enne kasutamist loksutada pudelit. Toitu manustatakse soojendatuna vähemalt toatemperatuurini. Jälgida hügieenireegleid:

pesta käed, kasutada steriliseeritud nõusid. Sondiga toitmisel tuleb avatud pakend kasutada ära 4 tunni jooksul.



### Toitumisalane teave 100 ml tootes

| Energia                  | 418 kJ/100 kcal |
|--------------------------|-----------------|
| Rasvad (49 E%)           | 5,4 g           |
| millest:                 |                 |
| küllastunud rh           | 3,8 g           |
| MCT                      | 2,8 g           |
| monoküllastumata rh      | 0,77 g          |
| polüküllastumata rh      | 0,86 g          |
| arahidoonhape (AA)       | 25,2 mg         |
| eikosapentaenehape (EPA) | 25,0 mg         |
| Süsivesikud (41 E%)      | 10,2 g          |
| millest:                 |                 |
| suhkrud                  | 2,7 g           |
| laktoos                  | <0,10 g         |
| Kiudained (0 E%)         | 0 g             |
| Valgud (10 E%)           | 2,6 g           |
| Sool                     | 0,09 g          |

| Muud                    |              |
|-------------------------|--------------|
| Nukleotiidid            | 3,60 mg      |
| L-karnitiin             | 2,0 mg       |
| Koliin                  | 32,1 mg      |
| Inositol                | 25 mg        |
| Tauriin                 | 7 mg         |
| Osmolaarsus             | 295 mOsmol/l |
| Vesi (H <sub>2</sub> O) | 85 ml        |

| Vitamiinid      |              |
|-----------------|--------------|
| A               | 88 µg RE     |
| D <sub>3</sub>  | 2,4 µg       |
| E               | 2,10 mg α-TE |
| K               | 6,7 µg       |
| Tiamiin         | 150 µg       |
| Riboflaviin     | 200 µg       |
| Niatsiin        | 1,67 mg      |
| Pantoteenhape   | 0,80 mg      |
| B <sub>6</sub>  | 110 µg       |
| Foolhape        | 16 µg        |
| Folaadid        | 26,7 µg DFE  |
| B <sub>12</sub> | 0,30 µg      |
| Biotiin         | 4,00 µg      |
| C               | 14,0 mg      |

| Mineraalained ja mikroelemendid |         |
|---------------------------------|---------|
| Na                              | 37 mg   |
| K                               | 111 mg  |
| Cl                              | 75 mg   |
| Ca                              | 90 mg   |
| P                               | 45 mg   |
| Mg                              | 9,0 mg  |
| Fe                              | 1,2 mg  |
| Zn                              | 0,8 mg  |
| Cu                              | 75,0 µg |
| Mn                              | 6,0 µg  |
| Mo                              | 6,0 µg  |
| Se                              | 3,75 µg |
| Cr                              | 4,0 µg  |
| I                               | 19,0 µg |

### Doseerimine

Vajaliku toidukoguse määrab arst või toitmisravispetsialist arvestades patsiendi vanust, kehakaalu ja tervislikku seisundit

**Pakend:** 200 ml plastpudel





### Toote iseloomustus

- Energiasisaldus – 1kcal/1 ml
- Energia osakaal valkudest 10%, süsivesikutest 50%, rasvadest 40%
- Valku – 2,5 g/100 ml
- Vadakuvalgu ja kaseiini vahekord: 60:40
- Sisaldab pika ahelaga asendamatuid rasvhappeid: EPA (8,41 mg/100 ml ja DHA (35,7 mg/100 ml)
- Süsivesikute allikas – kergesti imenduv maltodekstriin
- Osmolaarsus – 200 mOsmol / l
- Kiudaineteta
- Gluteeni- ja laktoosita

### Kasutamisläbikäitused

Meditsiinilisel näidustusel kasutamiseks ettenähtud toit. Kasutatakse laste enteraalseteks toitumiseks ebapiisava kaaluühbe, suurema energiavajaduse ja vedeliku piirangu korral. Sobib 1 - 6 aasta vanuses või kehakaalu vahemikus 9 - 20 kg ainsa toiduna päevas.

- Düsfaagia
- Isutus
- Operatsioonist taastumise periood
- Intensiivravi
- Põletikuline soolehaigus

### NB!

- Toode tuleb kasutada meditsiinilise järelevalve all
- Toode sobib kasutamiseks ainsa toiduna 1 - 6 aasta vanuses (9 - 20 kg)
- Toitu ei lahjendata ja selle sisse ei tohi manustada ravimeid

### Vastunäidustused

- Ei tohi manustada parenteraalselt
- Ei sobi galaktoseemia korral, ei sobi imikueas

### Kasutamine ja säilitamine

Kasutamisel valmis toitelahus lapse toitumiseks tassist, pudelist või sondi kaudu. Enne kasutamist loksutada pudelit. Toitu manustatakse soojendatuna vähemalt toatemperatuurini. Jälgida hügieenireegleid: pesta käed, kasutada steriliseeritud nõusid. Pärast avamist sulgeda korgiga ja säilitada külmikus kuni 24 tundi



### Toitumisalane teave 100 ml tootes

| Energia                    | 420 kJ/100 kcal |
|----------------------------|-----------------|
| <b>Rasvad (40 E%)</b>      | <b>4,4 g</b>    |
| millest:                   |                 |
| küllastunud rh             | 0,5 g           |
| monoküllastumata rh        | 2,6 g           |
| polüküllastumata rh        | 1,3 g           |
| dokosaheksaenehape (DHA)   | 35,7 mg         |
| eikosapentaenehape (EPA)   | 8,41 mg         |
| <b>Süsivesikud (50 E%)</b> | <b>12,5 g</b>   |
| millest:                   |                 |
| suhkrud                    | 0,8 g           |
| laktoos                    | <0,025 g        |
| <b>Kiudained (0 E%)</b>    | <b>0 g</b>      |
| <b>Valgud (10 E%)</b>      | <b>2,5 g</b>    |
| <b>Sool</b>                | <b>0,15 g</b>   |

| Muud                    |              |
|-------------------------|--------------|
| Karotenoidid            | 0,10 mg      |
| L-karnitiin             | 2,0 mg       |
| Koliin                  | 20 mg        |
| Tauriin                 | 7,5 mg       |
| Osmolaarsus             | 200 mOsmol/l |
| Vesi (H <sub>2</sub> O) | 85 ml        |

| Vitamiinid      |             |
|-----------------|-------------|
| A               | 41 µg RE    |
| D <sub>3</sub>  | 1,0 µg      |
| E               | 1,3 mg α-TE |
| K               | 4,0 µg      |
| Tiamiin         | 0,15 mg     |
| Riboflaviin     | 0,16 mg     |
| Niatsiin        | 1,1 mg NE   |
| Pantoteenhape   | 0,33 mg     |
| B <sub>6</sub>  | 0,12 µg     |
| Foolhape        | 15 µg       |
| B <sub>12</sub> | 0,25 µg     |
| Biotiin         | 4,0 µg      |
| C               | 10 mg       |

| Mineraalained ja mikroelemendid |         |
|---------------------------------|---------|
| Na                              | 60 mg   |
| K                               | 110 mg  |
| Cl                              | 95 mg   |
| Ca                              | 60 mg   |
| P                               | 50 mg   |
| Mg                              | 11 mg   |
| Fe                              | 1,0 mg  |
| Zn                              | 1,0 mg  |
| Cu                              | 80 µg   |
| Mn                              | 0,15 mg |
| F                               | 0,07 mg |
| Mo                              | 4,0 µg  |
| Se                              | 3,0 µg  |
| Cr                              | 3,5 µg  |
| I                               | 10 µg   |

### Doseerimine

Vajaliku toidukoguse määrab arst või toitumisravispetsialist arvestades patsiendi vanust, kehakaalu ja tervislikku seisundit

**Pakend:** 200 ml plastpudel





### Toote iseloomustus

- Energiasisaldus – 1kcal/1 ml
- Energia osakaal valkudest 10%, süsivesikutest 49%, rasvadest 39%, kiudainetest 2%
- Valku – 2,5 g/100 ml
- Vadakuvalgu ja kaseiini vahekord: 60:40
- Sisaldab pika ahelaga asendamatuid rasvhappeid: EPA (8,41 mg/100 ml ja DHA (35,7 mg/100 ml)
- Süsivesikute allikas – kergesti imenduv maltodekstriin
- Osmolaarsus – 205 mOsmol / l
- Sisaldab MF 6 kiudainetesegu
- Gluteeni- ja laktoosita

### Kasutamistäidustused

Meditsiinilisel näidustusel kasutamiseks ettenähtud toit. Kasutatakse laste enteraalseks toitmiseks ebapiisava kaaluübe, suurema energiavajaduse ja vedeliku piirangu korral. Sobib 1 - 6 aasta vanuses või kehakaalu vahemikus 9 - 20 kg ainsa toiduna päevas.

- Düsfaagia
- Isutus
- Operatsioonist taastumise periood
- Intensiivravi
- Põletikuline soolehaigus

### Vastunäidustused

- Ei tohi manustada parenteraalselt
- Ei sobi galaktoseemia korral, ei sobi imikueas

### NB!

- Toodet tuleb kasutada meditsiinilise järelevalve all
- Toode sobib kasutamiseks ainsa toiduna 1 - 6 aasta vanuses (9 - 20 kg)
- Toitu ei lahjendata ja selle sisse ei tohi manustada ravimeid

### Kasutamine ja säilitamine

Kasutamiskõlblik toidelaos lapse toitmiseks tassist, pudelist või sondi kaudu. Enne kasutamist loksutada pudelit. Toitu manustatakse soojendatuna vähemalt toatemperatuurini. Jälgida hügieenireegleid: pesta käed, kasutada steriliseeritud nõusid. Pärast avamist sulgeda korgiga ja säilitada külmikus kuni 24 tundi.



### Toitumisalane teave 100 ml tootes

| Energia                    | 425 kJ/101 kcal |
|----------------------------|-----------------|
| <b>Rasvad (39 E%)</b>      | <b>4,4 g</b>    |
| millest:                   |                 |
| küllastunud rh             | 0,5 g           |
| monoküllastumata rh        | 2,6 g           |
| polüküllastumata rh        | 1,3 g           |
| dokosaheksaeenhape (DHA)   | 35,7 mg         |
| eikosapentaenehape (EPA)   | 8,41 mg         |
| <b>Süsivesikud (49 E%)</b> | <b>12,5 g</b>   |
| millest:                   |                 |
| suhkrud                    | 0,8 g           |
| laktoos                    | <0,025 g        |
| <b>Kiudained (2 E%)</b>    | <b>0,8 g</b>    |
| <b>Valgud (10 E%)</b>      | <b>2,5 g</b>    |
| <b>Sool</b>                | <b>0,15 g</b>   |

| Muud                    |              |
|-------------------------|--------------|
| Karotenoidid            | 0,10 mg      |
| L-karnitiin             | 2,0 mg       |
| Koliin                  | 20 mg        |
| Tauriin                 | 7,5 mg       |
| Osmolaarsus             | 205 mOsmol/l |
| Vesi (H <sub>2</sub> O) | 85 ml        |

| Vitamiinid      |             |
|-----------------|-------------|
| A               | 41 µg RE    |
| D <sub>3</sub>  | 1,0 µg      |
| E               | 1,3 mg α-TE |
| K               | 4,0 µg      |
| Tiamiin         | 0,15 mg     |
| Riboflaviin     | 0,16 mg     |
| Niatsiin        | 1,1 mg NE   |
| Pantoteenhape   | 0,33 mg     |
| B <sub>6</sub>  | 0,12 mg     |
| Foolhape        | 15 µg       |
| B <sub>12</sub> | 0,25 µg     |
| Biotiin         | 4,0 µg      |
| C               | 10 mg       |

| Mineraalained ja mikroelemendid |         |
|---------------------------------|---------|
| Na                              | 60 mg   |
| K                               | 110 mg  |
| Cl                              | 95 mg   |
| Ca                              | 60 mg   |
| P                               | 50 mg   |
| Mg                              | 11 mg   |
| Fe                              | 1,0 mg  |
| Zn                              | 1,0 mg  |
| Cu                              | 80 µg   |
| Mn                              | 0,15 mg |
| F                               | 0,07 mg |
| Mo                              | 4,0 µg  |
| Se                              | 3,0 µg  |
| Cr                              | 3,5 µg  |
| I                               | 10 µg   |

### Doseerimine

Vajaliku toidukoguse määrab arst või toitumisravispetsialist arvestades patsiendi vanust, kehakaalu ja tervislikku seisundit

### Pakend

500 ml pehme kollabeeruv plastpudel



# Nutrini Energy Multi Fibre

Vanus:  
1 - 6 aastat



## Toote iseloomustus

- Energiasisaldus – 1,5kcal/1 ml
- Energia osakaal valkudest 11%, süsivesikutest 49%, rasvadest 39%, kiudainetest 1%
- Valku – 4 g/100 ml
- Sisaldab vadakuvalku ja kaseiini
- Sisaldab pika ahelaga asendamatu rasvhappeid: EPA (12,6 mg/100 ml) ja DHA (53,1 mg/100 ml)
- Süsivesikute allikas – kergesti imenduv maltodekstriin
- Sisaldab MF 6 kiudainetesegu
- Osmolaarsus – 315 mOsmol/l
- Gluteeni- ja laktoosita

## Kasutamisanäidustused

Meditsiinilisel näidustusel kasutamiseks ettenähtud toit. Kasutatakse laste enteraalseks toitumiseks ebapiisava kaaluilbe, suurema energiavajaduse ja vedeliku piirangu korral. Sobib 1 - 6 aasta vanuses või kehakaalu vahemikus 9 - 20 kg ainsa toiduna päevas.

- Düsfagia
- Tsüstiline fibroos
- Isutus
- Operatsioonist taastumise periood
- Südamepuudulikkus
- Keemia- ja kiiritusravi järgselt
- Kõhukinnisuse või kõhulahtisuse korral

## Vastunäidustused

- Ei sobi parenteraalseks toitumiseks
- Ei sobi galaktoosemia korral ja imikueas

## NB!

- Toode tuleb kasutada meditsiinilise järelevalve all
- Toode sobib kasutamiseks ainsa toiduna 1 - 6 aasta vanuses (9 - 20 kg)
- Toitu ei lahjendata ja selle sisse ei tohi manustada ravimeid

## Kasutamine ja säilitamine

Kasutamismalms toitelahus lapse toitumiseks tassist, pudelist või sondi kaudu. Toitu manustatakse soojendatuna vähemalt toatemperatuurini.

Jälgida hügieenireegleid: pesta käed, kasutada steriliseeritud nõusid.



## Toitumisalane teave 100 ml tootes

| Energia                  | 635 kJ/151 kcal |
|--------------------------|-----------------|
| Rasvad (39 E%)           | 6,7 g           |
| millest:                 |                 |
| küllastunud rh           | 0,8 g           |
| monoküllastumata rh      | 3,9 g           |
| polüküllastumata rh      | 2,0 g           |
| dokosaheksaeenhape (DHA) | 53,1 mg         |
| eikosapentaenehape (EPA) | 12,6 mg         |
| Süsivesikud (49 E%)      | 18,5 g          |
| millest:                 |                 |
| suhkrud                  | 1,1 g           |
| laktoos                  | <0,025 g        |
| Kiudained (1 E%)         | 0,8 g           |
| Valgud (11 E%)           | 4,0 g           |
| Sool                     | 0,23 g          |

| Muud                    |              |
|-------------------------|--------------|
| Karotenoidid            | 0,15 mg      |
| L-karnitiin             | 3,0 mg       |
| Koliin                  | 30 mg        |
| Tauriin                 | 11 mg        |
| Osmolaarsus             | 315 mOsmol/l |
| Vesi (H <sub>2</sub> O) | 77 ml        |

| Vitamiinid      |             |
|-----------------|-------------|
| A               | 61 µg RE    |
| D <sub>3</sub>  | 1,5 µg      |
| E               | 1,9 mg α-TE |
| K               | 6,0 µg      |
| Tiamiin         | 0,23 mg     |
| Riboflaviin     | 0,24 mg     |
| Niatsiin        | 1,7 mg NE   |
| Pantoteenhape   | 0,5 mg      |
| B <sub>6</sub>  | 0,18 mg     |
| Foolhape        | 23 µg       |
| B <sub>12</sub> | 0,27 µg     |
| Biotiin         | 6,0 µg      |
| C               | 15 mg       |

| Mineraalained ja mikroelemendid |         |
|---------------------------------|---------|
| Na                              | 90 mg   |
| K                               | 165 mg  |
| Cl                              | 143 mg  |
| Ca                              | 90 mg   |
| P                               | 75 mg   |
| PO <sub>4</sub>                 | 230 mg  |
| Mg                              | 17 mg   |
| Fe                              | 1,5 mg  |
| Zn                              | 1,5 mg  |
| Cu                              | 120 µg  |
| Mn                              | 0,23 mg |
| F                               | 0,11 µg |
| Mo                              | 6,0 µg  |
| Se                              | 4,5 µg  |
| Cr                              | 5,3 µg  |
| I                               | 15 µg   |

## Doseerimine

Vajaliku toidukoguse määrab arst või toitumisravispetsialist arvestades patsiendi vanust, kehakaalu ja tervislikku seisundit

## Pakend

500 ml pehme kollabeeruv plastpudel





### Toote iseloomustus

- Energiasisaldus – 1kcal/1 ml
- Energia osakaal valkudest 11%, süsivesikutest 54%, rasvadest 35%
- Valku – 2,8 g/100 ml
- Sisaldab täielikult hüdrolüüsitud vadakuvalku, mis on kergesti seeditav ja hästi talutav
- 50% keskmise ahelaga rasvhappeid (MCT) ja 50% pika ahelaga rasvhappeid (LCT), mis parandab toitainete imendumist ja taluvust
- Süsivesikute allikas – kergesti imenduv maltodekstriin
- Kiudaineteta
- Gluteenita
- Osmolaarsus – 295 mOsmol/l

### Kasutamisanäidustused

Meditsiinilisel näidustusel kasutamiseks ettenähtud toit. Kasutatakse enteraalseks toitmiseks ebapiisava kaaluibe, suurema energiavajaduse, vedeliku piirangu korral, millega kaasnevad seeme ja/või imendumisprobleemid ning toidutalumus. Sobib 1 - 6 aasta vanustele lastele või kehakaalu 9 - 20 kg korral ainsa toiduna päevas.

- Kriitiline seisund
- Traumad, põletused, sepsis
- Tsüstiline fibroos
- Pankreatiit
- Krooniline maksapuudulikkus
- Mittespetsiifiline soolte põletik
- Lühikese soole sündroom
- Toitmine peensooles

### Vastunäidustused

- Ei sobi parenteraalseks toitmiseks
- Ei sobi kasutamiseks imikueas

### Kasutamine ja säilitamine

Kasutamismisvalmis toitelahus. Enne kasutamist kontrollida toidu väljanägemist ja loksutada pudelit. Toitu manustatakse soojendatuna vähemalt toatemperatuurini. Aseptiliselt käideldud pakend säilib toatemperatuuril statiivil 24 tundi. Kui kork on eemaldatud (avatud süsteem) on statiivil rippumise aeg kuni 8 tundi. Avatud pakend säilib külmikus 24 tundi.



### Toitumisalane teave 100 ml tootes

| Energia             | 419 kJ/100 kcal |
|---------------------|-----------------|
| Rasvad (35 E%)      | 3,9 g           |
| millest:            |                 |
| küllastunud rh      | 2,3 g           |
| MCT                 | 1,8 g           |
| Süsivesikud (54 E%) | 13,6 g          |
| millest:            |                 |
| suhkrud             | 0,43 g          |
| laktoos             | <0,15 g         |
| Kiudained (0 E%)    | 0 g             |
| Valgud (11 E%)      | 2,8 g           |
| Sool                | 0,14 g          |

| Muud                    |              |
|-------------------------|--------------|
| Karotenoidid            | 0,08 mg      |
| L-karnitiin             | 1,98 mg      |
| Koliin                  | 20 mg        |
| Tauriin                 | 7,53 mg      |
| Osmolaarsus             | 295 mOsmol/l |
| Vesi (H <sub>2</sub> O) | 85 ml        |

| Vitamiinid      |              |
|-----------------|--------------|
| A               | 41 µg RE     |
| D <sub>3</sub>  | 1,0 µg       |
| E               | 1,25 mg α-TE |
| K               | 5,4 µg       |
| Tiamiin         | 0,15 mg      |
| Riboflaviin     | 0,16 mg      |
| Niatsiin        | 1,1 mg NE    |
| Pantoteenhape   | 0,33 mg      |
| B <sub>6</sub>  | 0,12 mg      |
| Foolhape        | 15,4 µg      |
| B <sub>12</sub> | 0,28 µg      |
| Biotiin         | 4,0 µg       |
| C               | 10 mg        |

| Mineraalained ja mikroelemendid |         |
|---------------------------------|---------|
| Na                              | 57,7 mg |
| K                               | 109 mg  |
| Cl                              | 106 mg  |
| Ca                              | 58,5 mg |
| P                               | 51,3 mg |
| Mg                              | 11,1 mg |
| Fe                              | 1,0 mg  |
| Zn                              | 0,97 mg |
| Cu                              | 91 µg   |
| Mn                              | 0,15 mg |
| F                               | 0,06 µg |
| Mo                              | 6,74 µg |
| Se                              | 3,01 µg |
| Cr                              | 3,5 µg  |
| I                               | 9,96 µg |

### NB!

- Toodet tuleb kasutada meditsiinilise järelevalve all
- Ainult enteraalseks toitmiseks
- Toode sobib kasutamiseks ainsa toiduna 1 - 6 aasta vanuses või kehakaaluga 9 - 20 kg

### Doseerimine

Vajaliku toidukoguse määrab arst või toitmisravispetsialist arvestades patsiendi vanust, kehakaalu ja tervislikku seisundit

### Pakend

500 ml pehme kollabeeruv plastpudel



NUTRICIA  
**NutriKid  
 Multi Fibre**

**Vanus: alates  
 1 aasta vanusest**



**Toote iseloomustus**

- Energiasisaldus – 1,5 kcal/ml
- Täisväärtuslik kasutusvalmis kiudainetega energiarikas jook
- Energia osakaal valkudest 9%, rasvadest 40%, süsivesikutest 49%, kiudainetest 2%
- Sisaldab MF6 kiudainete segu (lahustuvad (47%) ja lahustumatud (53%))
- Gluteeni- ja laktoosivaba

**Kasutamised**

Meditsiinilisel näidustusel kasutamiseks ettenähtud toit. Dieetraviks haigustest tingitud alatoitumuse ja kasvuprobleemide korral

- Kui laps ei suuda piisavalt suu kaudu süüa tavatoitu või keeldub sellest
- Antibiootikumide võtmise ajal või pärast ravi nendega
- Kõhulahtisus või kõhukinnisus
- Isutus
- Sage haigestumine, korduvad infektsioonid
- Ravitoiduna haiguste korral, millega suure tõenäosusega kaasneb alatoitumus

**Vastunäidustused**

- Ei sobi galaktoseemia korral
- Ei tohi kasutada parenteraalseks toitmiseks

**Oluline teave**

- Toodet tuleb kasutada meditsiinilise järelevalve all
- Ainult enteraalseks kasutamiseks
- Toode sobib ainsa toitainelikkana alates 1 aasta vanusele lastele
- Suure kiudainesisalduse tõttu kasutada noorematel lastel ettevaatlikult, juhul kui tarbitakse üle 4 pudeli päevas



**Toitumisalane teave 100 ml tootes**

| Energia                 | 640 kJ/153 kcal |
|-------------------------|-----------------|
| Rasvad (40 E%)          | 6,8 g           |
| millest: küllastunud rh | 0,7 g           |
| Süsivesikud (49 E%)     | 18,8 g          |
| millest:                |                 |
| suhkrud                 | 7,4 g           |
| laktoos                 | <0,025 g        |
| Kiudained (2 E%)        | 1,5 g           |
| Valgud (9 E%)           | 3,3 g           |
| Sool                    | 0,16 g          |

| Muud                    |              |
|-------------------------|--------------|
| Karotenoidid            | 0,15 mg      |
| L-karnitiin             | 3 mg         |
| Koliin                  | 30 mg        |
| Tauriin                 | 11 mg        |
| Osmolaarsus             | 440 mOsmol/l |
| Vesi (H <sub>2</sub> O) | 77 ml        |

| Vitamiinid      |             |
|-----------------|-------------|
| A               | 61 µg RE    |
| D <sub>3</sub>  | 1,5 µg      |
| E               | 1,9 mg α-TE |
| K               | 6,0 µg      |
| Tiamiin         | 0,23 mg     |
| Riboflaviin     | 0,24 mg     |
| Niatsiin        | 1,65 mg NE  |
| Pantoteenhape   | 0,50 mg     |
| B <sub>6</sub>  | 0,18 mg     |
| Foolhape        | 23 µg       |
| B <sub>12</sub> | 0,26 µg     |
| Biotiin         | 6,0 µg      |
| C               | 15 mg       |

| Mineraalained ja mikroelemendid |         |
|---------------------------------|---------|
| Na                              | 65 mg   |
| K                               | 153 mg  |
| Cl                              | 92 mg   |
| Ca                              | 84 mg   |
| P                               | 75 mg   |
| Mg                              | 17 mg   |
| Fe                              | 1,5 mg  |
| Zn                              | 1,5 mg  |
| Cu                              | 135 µg  |
| Mn                              | 0,23 mg |
| F                               | 0,11 mg |
| Mo                              | 6,0 µg  |
| Se                              | 4,5 µg  |
| Cr                              | 9,0 µg  |
| I                               | 15,0 µg |

**Kasutamine ja säilitamine**

Hoida jahedas ja kuivas kohas. Enne tarbimist korralikult raputada. Kasutamiskvalmiskook. Soovitav kasutada jahutatult. Avatud pudel sulgeda korralikult ja säilitada külmikus kuni 24 tundi. Otse pudelist tarbimisel visata ülejäägid ära. Vajaliku toidukoguse määrab arst või toitmisravispetsialist arvestades patsiendi vanust, kehakaalu ja terviseolukorda.

**Pakend:** 200 ml plastpudel

**Maitset:** maasikas, šokolaad





### Toote iseloomustus

- Energiasisaldus – 0,68 kcal/ml
- Vabadel aminohapetel baseeruv pulbriline täisväärtsuslik toitesegu
- Sisaldab probiootikumi *Bifidobacterium breve* M-16V ja prebiootikume lcfOS ja scFOS
- Energia osakaal valkudest 11%, rasvadest 45%, süsivesikutest 42%, kiudainetest 2%
- Valgusisaldus 1,9 g/100 ml
- Ei sisalda gluteeni, piimavalgu, laktoosi, kristallsuhkrut ega fruktoosi

### Kasutamishäidustused

- Meditsiinilisel näidustusel kasutamiseks ettenähtud toit. Dieetraviks raske lehmapiimavalgu allergia ja polüallergia korral
- Hüpoallergeenne
- Soodusravim: 0 - 12 kuud, 100%, K22.8, K52.2, K90.4, L20.8, L27.2, L50, T78.0, T78.1, T78.2. 1 originaal = 6 purki

### Vastunäidustused

- Ei sobi parenteraalseks kasutamiseks

### Kasutamine ja säilitamine

Valmistamisel järgida täpselt pakendil olevaid juhiseid. Reeglina kasutatakse valmistamiseks keedetud ja jahutatud vett (30 ml vett + 1 mõõtlusikatäis pulbrit (4,9 g)), raputada pudelit, kuni pulber on lahustunud. Valmis toitesegu kasutada koheselt. Toitesegu, mis pudelis seisnud üle 1 tunni tuleb ära visata. Toidukorras ülejäänud toitesegu ei tohi uuesti soojendada. Hoida kuivas ja jahedas. Juba avatud pakend sulgeda korralikult ja selle sisu kasutada ära 1 kuu jooksul.

### NB!

- Toodet tuleb kasutada meditsiinilise järelevalve all
- Ainult enteraalseks kasutamiseks
- Rinnapiim on parim toit imikule, see toidab, kaitseb ja arendab
- Toodet võib kasutada ainsa toitainelikkana alla 1 aasta vanuste laste toitmiseks

Sisaldab probiootikumi *Bifidobacterium breve* M-16V, mistõttu ei sobi kasutamiseks enneaegselt sündinud imikutele ja immuunpuudulikkusega imikutele. Ei soovitata kasutada kui imikule on paigaldatud tsentraalveenikateeter, toidetakse postpüloorselt või on lapsel lühike soole sündroom. Nendel juhtudel otsustab toitesegu sobivuse raviarst. Lapse seisundit tuleb nendel juhtudel ka väga hoolikalt jälgida.



### Toitumisalane teave 100 ml tootes

| Energia                  | 286 kJ/68 kcal |
|--------------------------|----------------|
| Rasvad (45 E%)           | 3,4 g          |
| millest:                 |                |
| küllastunud rh           | 1,5 g          |
| MCT                      | 1,1 g          |
| monoküllastumata rh      | 1,3 g          |
| polüküllastumata rh      | 0,55 g         |
| millest:                 |                |
| linoolhape               | 445 mg         |
| alfa-linoleenhape        | 45 mg          |
| arahidoonhape (AA)       | 17,1 mg        |
| dokosaheksaeenhape (DHA) | 17,1 mg        |
| Süsivesikud (42 E%)      | 7,2 g          |
| millest: suhkrud         | 0,67 g         |
| Kiudained (2 E%)         | 0,64 g         |
| Valgud (11 E%)           | 1,9 g          |
| Sool                     | 0,08 g         |

| Muud         |                                |
|--------------|--------------------------------|
| Karotenoidid | 1,37 mg                        |
| L-karnitiin  | 19 mg                          |
| Koliin       | 15,3 mg                        |
| Tauriin      | 4,4 mg                         |
| Nukleotiidid | 2,39 mg                        |
| Osmolaarsus  | 360 mOsmol/kg H <sub>2</sub> O |

| Vitamiinid      |              |
|-----------------|--------------|
| A               | 59,7 µg RE   |
| D <sub>3</sub>  | 1,64 µg      |
| E               | 1,37 mg α-TE |
| C               | 7,31 mg      |
| K               | 6,17 µg      |
| Tiamiin         | 80 µg        |
| Riboflaviin     | 80 µg        |
| Niatsiin        | 0,57 mg      |
| B <sub>6</sub>  | 70 µg        |
| Foolhape        | 9,51 µg      |
| Folaadid        | 15,8 µg DFE  |
| B <sub>12</sub> | 0,19 µg      |
| Biotiin         | 2,66 µg      |
| Pantoteenhape   | 0,42 mg      |

| Mineraalained ja mikroelemendid |         |
|---------------------------------|---------|
| Na                              | 30 mg   |
| K                               | 74,8 mg |
| Cl                              | 54,4 mg |
| Ca                              | 79,2 mg |
| P                               | 51,5 mg |
| Mg                              | 7,2 mg  |
| Fe                              | 1,02 mg |
| Zn                              | 0,75 mg |
| Cu                              | 58 µg   |
| Mn                              | 7 µg    |
| Mo                              | 14,3 µg |
| Se                              | 1,57 µg |
| Cr                              | 2,59 µg |
| I                               | 1,5 µg  |

### Doseerimine

Vajaliku toidukoguse määrab arst või toitmisravispetsialist arvestades patsiendi vanust, kehakaalu ja tervislikku seisundit

**Pakend:** 400 g, 1 originaal = 6 purki





### Toote iseloomustus

- Energiasisaldus – 0,67 kcal/ml
- Vabadel aminohapetel baseeruv pulbriline täisväärtuslik toitesegu
- Energia osakaal valkudest 11%, rasvadest 47%, süsivesikutest 42%
- Valgusisaldus 1,8 g/100 ml
- Sisaldab LC PUFA't ja nukleotiide
- Ei sisalda gluteeni, piimavalgu, laktoosi, suhkrut ega fruktoosi

### Kasutamistäidustused

- Meditsiinilisel näidustusel kasutamiseks ettenähtud toit. Dieetraviks raske lehmapiimavalgu allergia ja polüallergia korral
- Hüpoallergeenne

### NB!

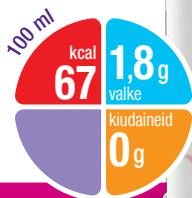
- Toodet tuleb kasutada meditsiinilise järelevalve all
- Ainult enteraalseks kasutamiseks
- Rinnapiim on parim toit imikueas, see toidab, kaitseb ja arendab
- Toode sobib ainsa toitainellikana alla 1 aasta vanustele
- Soodusravim: 0 - 12 kuud, 100%, K22.8, K52.2, K90.4, L20.8, L27.2, L50, T78.0, T78.1, T78.2.  
1 originaal = 6 purki

### Vastunäidustused

- Ei sobi parenteraalseks kasutamiseks

### Kasutamine ja säilitamine

Valmistamisel järgida täpselt pakendil olevaid juhiseid. Reeglina kasutatakse valmistamiseks keedetud ja jahutatud vett (30 ml vett + 1 mõõtlusikatis pulbrit (4,5 g)), raputada pudelit, kuni pulber on lahustunud. Valmis toitesegu kasutada koheselt. Toitesegu, mis pudelis seisnud üle 1 tunni tuleb ära visata. Toidukorrast ülejäänud toitesegu ei tohi uuesti soojendada. Hoida kuivas ja jahedas. Juba avatud pakend sulgeda korralikult ja selle sisu kasutada ära 1 kuu jooksul.



### Toitumisalane teave 100 ml tootes

| Energia                  | 278 kJ/67 kcal |
|--------------------------|----------------|
| Rasvad (46 E%)           | 3,5 g          |
| millest:                 |                |
| küllastunud rh           | 1,3 g          |
| monoküllastumata rh      | 1,5 g          |
| polüküllastumata rh      | 0,56 g         |
| millest:                 |                |
| linoolhape               | 453 mg         |
| alfa-linoleenhape        | 45,6 mg        |
| arahidoonhape (AA)       | 16,6 mg        |
| dokosaheksaeenhape (DHA) | 16,6 mg        |
| Süsivesikud (43 E%)      | 7,1 g          |
| millest: suhkrud         | 0,62 g         |
| Kiudained (0 E%)         | 0 g            |
| Valgud (11 E%)           | 1,8 g          |
| Sool                     | 0,07 g         |

| Muud         |                                |
|--------------|--------------------------------|
| Koliin       | 18,5 mg                        |
| Inositol     | 14,9 mg                        |
| Nukleotiidid | 2,33 mg                        |
| L-karnitiin  | 1,33 mg                        |
| Tauriin      | 4,32 mg                        |
| Osmolaarsus  | 310 mOsmol/l                   |
| Osmolaalsus  | 340 mOsmol/kg H <sub>2</sub> O |

| Vitamiinid      |              |
|-----------------|--------------|
| A               | 58,2 µg RE   |
| D <sub>3</sub>  | 1,6 µg       |
| E               | 1,33 mg α-TE |
| K               | 6,0 µg       |
| Tiamiin         | 80 µg        |
| Riboflaviin     | 80 µg        |
| Niatsiin        | 1,27 mg      |
| Pantoteenhape   | 0,41 mg      |
| B <sub>6</sub>  | 60 µg        |
| Foolhape        | 15,4 µg DFE  |
| B <sub>12</sub> | 0,19 µg      |
| Biotiin         | 2,59 µg      |
| C               | 7,11 mg      |

| Mineraalained ja mikroelemendid |         |
|---------------------------------|---------|
| Na                              | 29,3 mg |
| K                               | 72,9 mg |
| Cl                              | 53,0 mg |
| Ca                              | 77,1 mg |
| P                               | 50,2 mg |
| Mg                              | 7,01 mg |
| Fe                              | 1,0 mg  |
| Zn                              | 0,73 mg |
| Cu                              | 57 µg   |
| Mn                              | 7 µg    |
| Mo                              | 1,53 µg |
| Se                              | 2,53 µg |
| Cr                              | 1,46 µg |
| I                               | 14,0 µg |

### Doseerimine

Vajaliku toidukoguse määrab arst või toitmisravispetsialist arvestades patsiendi vanust, kehakaalu ja tervislikku seisundit

**Pakend:** 400 g purk,  
1 originaal = 6 purki







### Toote iseloomustus

- Energiasisaldus – 1 kcal/ml
- Vabadel aminohapetel baseeruv pulbriline täisväärtuslik toitesegu
- Energia osakaal valkudest 11%, rasvadest 47%, süsivesikutest 42%
- Valgusisaldus 2,8 g/100 ml
- Sisaldab LC PUFA't ja nukleotiide
- Ei sisalda gluteeni, piimavalgu, laktoosi, kristallsuhkrut ega fruktoosi

### Kasutamisanäidustused

- Meditsiinilisel näidustusel kasutamiseks ettenähtud toit. Dieetraviks raske lehmapiimavalgu allergia ja polüallergia korral üle 1 aasta vanustele lastele
- Hüpoallergeenne

### NB!

- Toodet tuleb kasutada meditsiinilise järelevalve all
- Ainult enteraalseks kasutamiseks
- Toode sobib ainsa toitainelikkana või osana päevasest toiduvalikust üle 1 aasta vanustele
- Soodusravim: 1 - 2 aasta vanustele lastele, 100%, K22.8, K52.2, K90.4, L20.8, L27.2, L50, T78.0, T78.1, T78.2.1
- 1 originaal = 6 purki

### NB!

- Ei sobi parenteraalseks kasutamiseks
- Ei sobi alla 1 aasta vanustele lastele

### Kasutamine ja säilitamine

Valmistamisel järgida täpselt pakendil olevaid juhiseid. Reeglina kasutatakse valmistamiseks keedetud ja jahutatud vett (30 ml vett + 1 mõõtlusikatais pulbrit (7,3 g)), raputada pudelit, kuni pulber on lahustunud.

Valmis toitesegu kasutada kohe. Toitesegu, mis pudelis seisnud üle 1 tunni tuleb ära visata. Toidukorrast ülejäänud toitesegu ei tohi uuesti soojendada. Hoida kuivas ja jahedas. Juba avatud pakend sulgeda korralikult ja selle sisu kasutada ära 1 kuu jooksul.



### Toitumisalane teave 100 ml tootes

| Energia             | 420 kJ/100 kcal |
|---------------------|-----------------|
| Rasvad (42 E%)      | 4,6 g           |
| millest:            |                 |
| küllastunud rh      | 2,0 g           |
| monoküllastumata rh | 1,6 g           |
| polüküllastumata rh | 0,84 g          |
| Süsivesikud (47 E%) | 11,8 g          |
| millest: suhkrud    | 1,1 g           |
| Kiudained (0 E%)    | 0 g             |
| Valgud (11 E%)      | 2,8 g           |
| Sool                | 0,15 g          |

| Muud        |                                |
|-------------|--------------------------------|
| Koliin      | 20,0 mg                        |
| Inositol    | 5,5 mg                         |
| L-karnitiin | 3,3 mg                         |
| Tauriin     | 6,6 mg                         |
| Osmolaarsus | 600 mOsmol/kg H <sub>2</sub> O |

| Vitamiinid      |             |
|-----------------|-------------|
| A               | 45,2 µg RE  |
| D <sub>3</sub>  | 1,3 µg      |
| E               | 1,4 mg α-TE |
| K               | 4,0 µg      |
| Tiamiin         | 0,10 mg     |
| Riboflaviin     | 0,20 mg     |
| Niatsiin        | 1,9 mg NE   |
| Pantoteenhape   | 0,40 mg     |
| B <sub>6</sub>  | 0,10 mg     |
| Foolhape        | 15,0 µg     |
| B <sub>12</sub> | 0,25 µg     |
| Biotiin         | 3,0 µg      |
| C               | 10,0 mg     |

| Mineraalained ja mikroelemendid |         |
|---------------------------------|---------|
| Na                              | 60,1 mg |
| K                               | 115 mg  |
| Cl                              | 92,2 mg |
| Ca                              | 90,3 mg |
| P                               | 65,2 mg |
| Mg                              | 14,0 mg |
| Fe                              | 1,2 mg  |
| Zn                              | 1,1 mg  |
| Cu                              | 100 µg  |
| Mn                              | 0,06 mg |
| Mo                              | 4,5 µg  |
| Se                              | 3,2 µg  |
| Cr                              | 1,6 µg  |
| I                               | 15,0 µg |

### Doseerimine

Vajaliku toidukoguse määrab arst või toitmisravispetsialist arvestades patsiendi vanust, kehakaalu ja tervislikku seisundit

**Pakend:** 400 g, 1 originaal = 6 purki



**Toote iseloomustus**

- Energiasisaldus – 1 kcal/1 ml
- Pulbriline toitesegu
- Energia osakaal valkudest 8%, rasvadest 89%, süsivesikutest 2%, kiudainetest 1%
- Väga rasvarikas, väga madala süsivesikute sisaldusega
- Sisaldab piimavalgu, aminohappeid, kiudained, pika ahelaga triglütseriide, dokosaheksaehapet (DHA) ja arahhidoonhapet (AA)

**Kasutamisinäidustused**

Meditsiinilisel näidustusel kasutamiseks ettenähtud toit. Dieetraviks ravimiresistentse epilepsia ja muude juhtude korral, kui on näidustatud ketogeenne dieet.

**NB!**

- Toodet tuleb kasutada meditsiinilise järelevalve all
- Ainult enteraalseks kasutamiseks
- Toode sobib ainsa toitainelikkana 1 - 10 aasta vanustele lastele või osana päevasest toiduvalikust üle 10 aasta vanustele lastele ja täiskasvanutele
- Ketogeensel dieedil patsiente tuleb hoolikalt jälgida, et tagada eakohane kasvamine, adekvaatsed ainevahetusprotsessid ja vältida hüpoglükeemiat, neerukivide teket ja hüperlipideemiat

**Vastunäidustused**

- Ei sobi parenteraalseks kasutamiseks
- Ei sobi imikutele (0 - 12 kuud)

**Valmistamine ja säilitamine**

Valada puhtasse nõusse keedetud ja jahutatud vesi (45 - 50°C) ja lisada ettenähtud kogus pulbrit. Soovitatud kontsentratsioon (14,3%) = 14,3 g pulbrit + 86 ml vett. Sulgeda ja loksutada, kuni pulber on täielikult lahustunud. Järgida hügieeninõudeid: käed pesta, kasutada puhtaid ja vajadusel steriliseeritud nõusid. Vajalik toidukogus valmistada alati vahetult enne toitmist ja toita kohe. Valmis lahust võib säilitada külmikus kuni 24 tundi. Kasutamata jäänud toitesegu jäägid tuleb ära visata.

**Toitumisalane teave 100 ml tootes**

| Energia                   | 413 kJ/100 kcal |
|---------------------------|-----------------|
| <b>Rasvad (89 E%)</b>     | <b>9,8 g</b>    |
| millest:                  |                 |
| küllastunud rh            | 3,7 g           |
| monoküllastumata rh       | 3,2 g           |
| polüküllastumata rh       | 2,9 g           |
| arahidoonhape (AA)        | 17 mg           |
| dokosaheksaehape (DHA)    | 15,6 mg         |
| <b>Süsivesikud (2 E%)</b> | <b>0,40 g</b>   |
| millest: suhkrud          | 0,10 g          |
| <b>Kiudained (1 E%)</b>   | <b>0,77 g</b>   |
| <b>Valgud (8 E%)</b>      | <b>2,0 g</b>    |
| <b>Sool</b>               | <b>0,19 g</b>   |

| Muud        |         |
|-------------|---------|
| Koliin      | 46 mg   |
| Inositol    | 3,14 mg |
| L-karnitiin | 6,39 mg |
| Tauriin     | 4,69 mg |

| Vitamiinid      |              |
|-----------------|--------------|
| A               | 45,4 µg RE   |
| D <sub>3</sub>  | 1,49 µg      |
| E               | 1,66 mg α-TE |
| K               | 7,3 µg       |
| Tiamiin         | 0,10 mg      |
| Riboflaviin     | 0,12 mg      |
| Niatsiin        | 1,51 mg-NE   |
| Pantoteenhape   | 0,41 mg      |
| B <sub>6</sub>  | 0,12 mg      |
| Foolhape        | 16,5 µg      |
| B <sub>12</sub> | 0,18 µg      |
| Biotiin         | 2,71 µg      |
| C               | 8,52 mg      |

| Mineraalained ja mikroelemendid |          |
|---------------------------------|----------|
| Na                              | 75,2 mg  |
| K                               | 121 mg   |
| Cl                              | 114 mg   |
| Ca                              | 111 mg   |
| P                               | 65,6 mg  |
| Mg                              | 15,2 mg  |
| Fe                              | 1,14 mg  |
| Zn                              | 0,62 mg  |
| Cu                              | 78 µg    |
| Mn                              | 0,062 mg |
| Mo                              | 4,5 µg   |
| Se                              | 4,26 µg  |
| Cr                              | 2,23 µg  |
| I                               | 12,2 µg  |

**Doseerimine**

Vajaliku toidukoguse määrab arst või toitmisravispetsialist arvestades patsiendi vanust, kehakaalu ja tervislikku seisundit

**Pakend:** 300 g

**Maitseed:** vanilje ja neutraalse maitsega

**Toote iseloomustus**

- Energiasisaldus – 0,7 kcal/1 ml
- Pulbriline toitesegu
- Väga rasvarikas, väga madala süsivesikute sisaldusega
- Sisaldab piimavalku, aminohappeid, kiudaineid, pika ahelaga triglütseriide, dokosaheksaenhapet (DHA) ja arahidoonhapet (AA)

**Kasutamistäidustused**

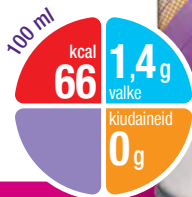
Meditsiinilisel näidustusel kasutamiseks ettenähtud toit. Dieetraviks ravimiresistentsel epilepsia ja muude juhtude korral, kui on näidustatud ketogeenne dieet.

**NB!**

- Toodet tuleb kasutada meditsiinilise järelevalve all
- Ainult enteraalseks kasutamiseks
- Toode sobib ainsa toitainelikkana alates sünnist kuni 3 aasta vanustele lastele
- Ketogeensel dieedil patsiente tuleb hoolikalt jälgida, et tagada eakohane kasvamine, adekvaatsed ainevahetusprotsessid ja vältida hüpopglükeemiat, neerukivide teket ja hüperlipideemiat

**Vastunäidustused**

- Ei sobi parenteraalseks kasutamiseks
- Ei sobi püruvaadi karboksülaasi defitsiidi, rasvhapete oksüdeerumishäirete, ketogeneesi/ketolüüsi defektide, mitokondriaalsete haiguste (välja arvatud NADH dehüdrogenaasi puudulikkus) ja raske maksahaiguse korral

**Valmistamine ja säilitamine**

Valada puhtasse nõusse keedetud ja jahutatud (45 - 50°C) vesi ja lisada ettenähtud kogus pulbrit. Soovitatud kontsentratsioon (14,3%) = 14,3 g pulbrit + 86 ml vett. Sulgeda ja loksutada, kuni pulber on täielikult lahustunud. Järgida hügieeninõudeid: käed pesta, kasutada puhtaid ja vajadusel steriliseeritud nõusid. Vajalik toidukogus valmistada alati vahetult enne toitmist ja toita kohe (kuni 1 tunni jooksul). Valmis toitelahust võib säilitada külmikus kuni 24 tundi. Kasutamata jäänud toitesegu jäägid tuleb ära visata.

**Toitumisalane teave 100 ml tootes**

| Energia                   | 273 kJ/66 kcal |
|---------------------------|----------------|
| <b>Rasvad (87 E%)</b>     | <b>6,4 g</b>   |
| millest:                  |                |
| küllastunud rh            | 2,5 g          |
| arahidoonhape (AA)        | 16,5 mg        |
| dokosaheksaenhape (DHA)   | 16,5 mg        |
| <b>Süsivesikud (4 E%)</b> | <b>0,67 g</b>  |
| millest:                  |                |
| suhkrud                   | 0,50 g         |
| laktoos                   | 0,47 g         |
| <b>Kiudained (0 E%)</b>   | <b>0 g</b>     |
| <b>Valgud (9 E%)</b>      | <b>1,4 g</b>   |
| <b>Sool</b>               | <b>0,08 g</b>  |

| Muud        |              |
|-------------|--------------|
| L-karnitiin | 4,54 mg      |
| Koliin      | 20,9 mg      |
| Tauriin     | 4,53 mg      |
| Inositol    | 14,5 mg      |
| Osmolaarsus | 105 mOsmol/l |

| Vitamiinid      |              |
|-----------------|--------------|
| A               | 36,2 µg RE   |
| D               | 1,58 µg      |
| E               | 0,84 mg α-TE |
| K               | 5,15 µg      |
| Tiamiin         | 70 µg        |
| Riboflaviin     | 70 µg        |
| Niatsiin        | 0,46 mg      |
| Pantoteenhape   | 0,56 mg      |
| B <sub>6</sub>  | 70 µg        |
| Foolhape        | 9,90 µg      |
| Folaadid        | 16,5 µg DFE  |
| B <sub>12</sub> | 0,13 µg      |
| Biotiin         | 1,32 µg      |
| C               | 8,89 mg      |

| Mineraalained ja mikroelemendid |         |
|---------------------------------|---------|
| Na                              | 33,1 mg |
| K                               | 85,6 mg |
| Cl                              | 50,7 mg |
| Ca                              | 75,3 mg |
| P                               | 50,8 mg |
| Mg                              | 7,27 mg |
| Fe                              | 1,12 mg |
| Zn                              | 0,79 mg |
| Cu                              | 48 µg   |
| Mn                              | 13 µg   |
| Mo                              | 3,25 µg |
| Se                              | 2,51 µg |
| Cr                              | 2,7 µg  |
| I                               | 9,66 µg |

**Doseerimine**

Vajaliku toidukoguse määrab arst või toitmisravispetsialist arvestades patsiendi vanust, kehakaalu ja tervislikku seisundit

**Pakend:** 300 g

**Maitseed:** neutraalse maitsega





### Toote iseloomustus

- Rasvaemulsioon
- Energiasisaldus – 4,5 kcal/ml
- Energia osakaal valkudest 0%, süsivesikutest 0%, rasvadest 100%, kiudainetest 0%
- Sisaldab MC rasvhappeid
- Gluteenita ja laktoosita

### Kasutamisinäidustused

- Rasva imendumishäiretega patsientidele
- Ketogeense dieedi korral

### Vastunäidustused

- Ei sobi parenteraalseks kasutamiseks

### NB!

- Toodet tuleb kasutada meditsiinilise järelevalve all
- Toode ei sobi ainsa toiduna päevas

### Säilitamine ja kasutamine

Hoida temperatuurivahemikus 5 - 25°C. Kasutamisel valmis. Enne kasutamist loksutada. Ettenähtud ööpäevane annus jagada mitme portsuna päeva peale ja manustada koos teiste toitudega. Lastele alla 5 aastat on soovitatav lahjendada. Juba avatud pakendit säilitada korgiga suletuna külmikus ja selle sisu kasutada ära 14 päeva jooksul.



### Toitumisalane teave 100 ml tootes

| Energia                | 1865 kJ/454 kcal |
|------------------------|------------------|
| Rasvad (100 E%)        | 50,4 g           |
| millest:               |                  |
| küllastunud rasvhapped | 50,4 g           |
| MCT                    | 49,1 g           |
| MCT (%)                | 97,40%           |
| LCT                    | 1,3 g            |
| LCT (%)                | 2,60%            |
| Süsivesikud (0 E%)     | 0 g              |
| millest: suhkrud       | 0 g              |
| Kiudained (0 E%)       | 0 g              |
| Valgud (0 E%)          | 0 g              |
| Sool                   | 0,01 g           |

| Mineraalained ja mikroelemendid |        |
|---------------------------------|--------|
| Na                              | 5,0 mg |
| Ca                              | 1,0 mg |

### Doseerimine

Vastavalt arsti või toitumisravispetsialisti soovitudele arvestades patsiendi vanust, kehakaalu ja tervislikku seisundit

**Pakend:** 250 ml plastpudel (originaal = 4 × 250 ml)

**Maitseed:** neutraalne



# Flocare® Infinity™ III enteraalse toitmise pump

## Pumba iseloomustus ja peamised tehnilised andmed:

- Pump töötab igas asendis
- Manustamiskiirus 1 - 600 ml/h sammuga 1 ml
- Süsteemi täitmiskiirus 700 ml/tunnis
- Doosi suurus 1 - 3500 ml sammuga 1 ml
- Pump töötab vooluvõrgus või liitium-ioon akul
- Aku: sisemine laetav liitium-ioon aku, 3,6 V DC 2000 mAh
- Aku mahtuvus (kui aku ei ole üle 2 aasta vana): 24 tundi kiirusel 125 ml/h, 12h tundi 250 ml/h
- Toide: 100 - 240 V; 50 - 60 Hz; 0,4 A max
- Elektrikatkestuse korral lülitub pump automaatselt akutoitele
- Hästi loetav valgustatud LCD ekraan: 2,8" täisvärv, 640 x 480 px; 175 kraadi nähtavusnurk
- Probleemi korral – nii visuaalne kui ka akustiline alarm
- IPX 5: veepritsmekindel: ükskõik millisest suunast tulevad veejoad ei mõjuta pump
- Veekindel – võib loputada voolava vee all
- Klamber pumba kinnitamiseks statiivi külge
- Võimalus ühendada patsiendi seiresüsteemiga (PDMS)
- Manustamistäpsus  $\pm 5,0\%$  juhul, kui pumba kasutatakse koos Flocare® Infinity™ enteraalse toitmissüsteemiga
- Oklusiooni avastamisrõhk:
- Ülesvoolu oklusioonirõhk: -34 kPa ( $\pm 21$  kPa)
- Allavoolu oklusioon: 83 kPa ( $\pm 21$  kPa)
- Õhumullide avastamine  $>0,5 - 1$  ml õhku toitmissüsteemis
- Võimalikud teraapiad (3): maht/kiirus, voolukiirus, vahelduv
- Vahelduva toitmise booluste arv 2 - 12 ja intervalliga 5 minutit 24 tundi 5 minutilise sammuga

## Mõõdud

u. 154 mm x 120 mm x 49 mm

Kaal 432 g



flocare®  
Infinity™ III



# Flocare® toitmissüsteem pudelile gravitatsioonimeetodil toitmiseks - ENFit

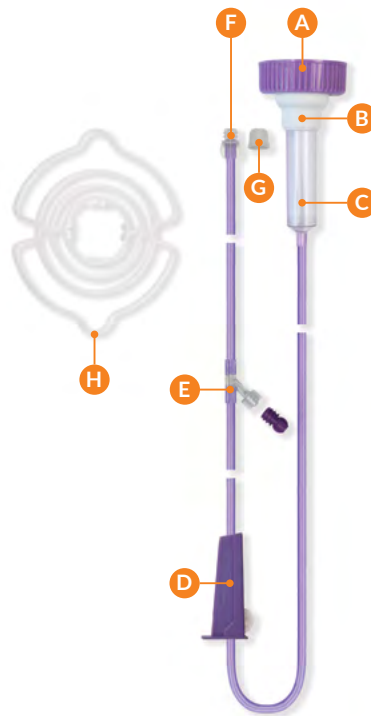
Enteraalne toitmissüsteem on ette nähtud sonditoidu manustamiseks plastpudelitest (125, 200, 500 ml ja 1000 ml) sondi kaudu gravitatsioonimeetodil. Toitmissüsteem on mõeldud ühekordseks kasutamiseks ühel patsiendil. Vahetada iga 24 tunni järel.

## Toitmissüsteemi osad

- A. Otsik pudeliga ühendamiseks
- B. Õhufilter
- C. Tilgakamber
- D. Tilkumise kiiruse regulaator
- E. ENFit port ravimite manustamiseks ja sondi loputamiseks
- F. ENFit otsik ühendamiseks sondiga
- G. Kork süsteemi sulgemiseks
- H. Riputusraas

## Pakend

Iga süsteem on eraldi pakendis. Kahjustamata ja avamata pakendi sisu on steriilne. Karbis 30 tk.



# Flocare® toitmissüsteem spike otsikuga gravitatsioonimeetodil toitmiseks - ENFit

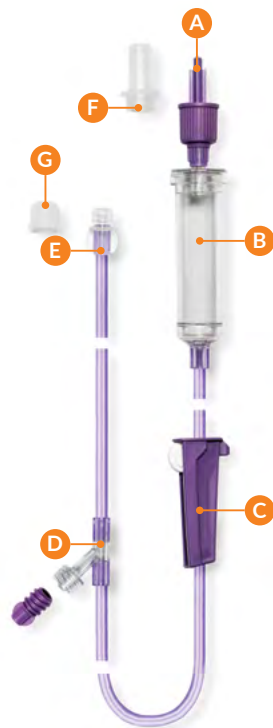
Enteraalne toitmissüsteem on ette nähtud sonditoidu manustamiseks spikeühendusega pehmetest plastpudelitest gravitatsioonimeetodil. Toitmissüsteem on mõeldud ühekordseks kasutamiseks ühel patsiendil. Vahetada iga 24 tunni järel.

## Toitmissüsteemi osad

- A. Spike otsik ühendamiseks sonditoidu pakendiga
- B. Tilgakamber
- C. Tilgumise kiiruse regulaator
- D. ENFit port ravimite manustamiseks ja sondi loputamiseks
- E. ENFit otsik ühendamiseks sondiga
- F. Kork spike otsikule
- G. Kork süsteemi sulgemiseks

## Pakend

Iga süsteem on eraldi pakendis. Kahjustamata ja avamata pakendi sisu on steriilne. Karbis 30 tk.



# Flocare® Infinity™ toitmissüsteem pumbaga toitmiseks pudelist - ENFit

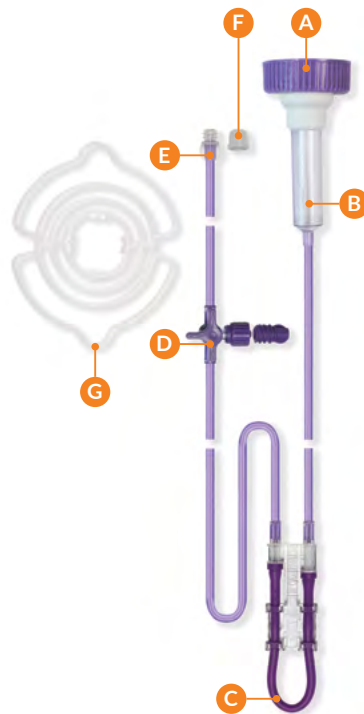
Enteraalne toitmissüsteem Infinity pumbaga toitmiseks on ette nähtud sonditoidu manustamiseks plastpudelitest (125, 200, 500 ml ja 1000 ml). Toitmissüsteem on mõeldud ühekordseks kasutamiseks ühel patsiendil. Vahetada iga 24 tunni järel.

## Toitmissüsteemi osad

- A. Otsik ühendamiseks pudeliga
- B. Tilgakamber
- C. Ühendus Flocare Infinity pumbaga
- D. ENFit port ravimite manustamiseks ja sondi loputamiseks
- E. Enfit otsik sondiga ühendamiseks
- F. Kork süsteemi sulgemiseks
- G. Riputusaa

## Pakend

Iga süsteem on eraldi pakendis.  
Kahjustamata ja avamata pakendi sisu on steriilne.  
Karbis 30 tk.





# Flocare® Infinity™ toitmissüsteem spike otsikuga pumbaga toitmiseks - ENFit

Enteraalne toitmissüsteem on ette nähtud sonditoidu manustamiseks spikeühendusega pehmetest plastpudelitest toitmispuhaga. Toitmissüsteem on mõeldud ühekordseks kasutamiseks ühel patsiendil. Vahetada iga 24 tunni järel.

## Toitmissüsteemi osad

- A. Spike otsik ühendamiseks pehme plastpudeliga
- B. Tilgakamber
- C. Ühendus Flocare Infinity pumbaga
- D. ENFit port ravimite manustamiseks ja sondi loputamiseks
- E. ENFit otsik sondiga ühendamiseks
- F. Kork süsteemi sulgemiseks
- G. Kork spike otsikule

## Pakend

Iga süsteem on eraldi pakendis. Kahjustamata ja avamata pakendi sisu on steriilne. Karbis 30 tk.



# Flocare® PEG Set - ENFit

PEG gastrostoomi sond ENFit otsikuga makku toitmiseks.  
Flocare® perkutaanne endoskoopiline gastrostoomi (PEG) rajamise komplekt - "pull" meetodil endoskoobi abil paigaldatav gastrostoom.

## Toote iseloomustus

- Paigaldamiseks ei ole vaja kasutada üldnarkoosi ega avada kõhuõõnt
- Valmistatud pehmest ja poolläbipaistvast polüuretaanist, mis tagab patsiendile mugava toidu manustamise
- Sondi röntgenkontrastsus võimaldab kontrollida sondi asukohta
- Hüdromeerne kate ja jaotusmärgid (cm) võimaldavad kontrollida sondi sisestamise pikkust ja asukohta
- Väline silikoonist fikseerimisplaat on patsiendile mugav ja võimaldab naha hooldamist stoomi ümber
- Läbivoolu reguleerimisklamber, takistab toidu ja maosisu tagasivoolu
- ENFit otsik ühendamiseks toitmissüsteemiga

## Kasutamisinidustused

Flocare® PEG- i paigaldamine on näidustatud, kui patsienti on plaanis toita sondi kaudu pikemaajaliselt (üle 30 päeva). PEG-i kaudu toitmine on patsiendile mugavam ja põhjustab vähem komplikatsioone võrreldes nasogastraalsondi pikemaajalise kasutamisega.

## Suurused (väline diameeter/pikkus)

- Ch 10 / 40 cm
- Ch 14 / 40 cm
- Ch 18 / 40 cm

## Pakend

Iga PEG on eraldi pakendis. Sisu on steriilne, kui pakend ei ole avatud või kahjustatud.

## Komplekti osad

- ENFit otsik –  
Ch 10 (must),  
Ch 14 (roheline),  
Ch 18 (punane)
- Läbipaistev röntgenkontrastne polüuretaansond, mis sobib Ch (10, 14 või 18) otsikuga. Sondi pikkus - 40 cm
- Voolu reguleerimise klamber
- Fikseerimisklamber
- Väline silikoonist fikseerimisplaat sondi fikseerimiseks kõhule
- Sisemine silikoonist fikseerimisplaat
- Ühekordne skalpell
- Punktsiooninõel
- Tamiil koos hoidikuga



# Flocare® PEG otsik - ENFit

---

Flocare® PEG otsik – ENFit otsik turvaliseks ühendamiseks toitmisüsteemiga/süstlaga. See on ette nähtud kasutamiseks juhul, kui muidu kasutamiskõlbliku PEG-I otsik on purunenud.

**Saadaolevad surused** (väline diameeter)

- Ch 10
- Ch 14
- Ch 18

## Pakend

Iga otsik on eraldi pakendis.

Sisu on steriilne, kui pakend ei ole avatud või kahjustatud.

Karbis on 10 tk.



# Flocare® Infinity™ toitmissüsteem 1,3 L reservuaariga toitmiseks toitmispumbaga

Enteraalne toitmissüsteem Infinity pumbaga toitmiseks on ette nähtud sonditoidu manustamiseks 1,3 liitrisest reservuaarist. Toitmissüsteem on mõeldud ühekordseks kasutamiseks ühel patsiendil.

Vahetada iga 24 tunni järel.

## Toitmissüsteemi osad

- A. ENFit otsik ühendamiseks sondiga
- B. ENFit port ravimite manustamiseks ja sondi loputamiseks
- C. Ühendus Flocare® Infinity™ pumbaga
- D. Kork

## Pakend

Iga süsteem on eraldi pakendis.  
Kahjustamata ja avamata pakendi sisu on steriilne.  
Karbis 30 tk.



# Flocare® balloongastrostoom

Silikoonist ballooniga gastrostoomi sond enteraalseks toitmiseks makku. Paigaldatakse juba formeerunud gastrostoomikanalisse eelmise sondi asendamiseks või operatsiooni ajal. Balloongastrostoomi ühendamiseks soovitatakse kasutada Flocare® toitmissüsteeme.

## Toote iseloomustus

- Valmistatud läbipaistvast silikoonist
- Paigaldamiseks ja asendamiseks ei ole vaja teostada endoskoopiat
- Sondi vahetus on võimalik ka kodustes tingimustes
- Jaotusmärgid (cm) võimaldavad kontrollida sondi sisestamise pikkust ja asukohta
- Makku jääva sondi osa on röntgenkontrastne
- Kaks lisaava sondi tipus aitavad vähendada ummistumist
- Väline silikoonist fikseerimisplaat on patsiendile mugav ja võimaldab hooldada nahka stoomi ümbruses
- Sondi välimises otsas on kaks porti: toitmiseks ja ballooni täitmiseks veega

## Kasutamisinidustused

Flocare® balloongastrostoomi paigaldamine on näidustatud, kui patsienti on plaanis toita sondi kaudu pikemaajaliselt (üle 30 päeva) või kui on vaja asendada PEG sond.

## Suurused

(väline diameeter/pikkus/ballooni maht)

- Ch 14 / 23 cm. Balloon - 5 ml
- Ch 18 / 23 cm. Balloon - 15 ml
- Ch 20 / 23 cm. Balloon - 15 ml

## Pakend

Iga balloongastrostoomi sond on eraldi pakendis. Kahjustamata ja avamata pakendi sisu on steriilne.

## Balloongastrostoomi osad

- A. Port ballooni täitmiseks
- B. Port toidu manustamiseks (otsikust moodustub kork sondi sulgemiseks)
- C. Läbipaistev silikoonsond jaotusmärkidega (cm). Sondi pikkus - 23 cm
- D. Väline silikoonist sondi fikseerimisplaat, mis võimaldab sondi fikseerida kõhule
- E. Silikoonballoon ja sisemine fiksaator, röntgenkontrastne
- F. Läbivoolu reguleerimisklamber, takistab toidu ja maosisu tagasivoolu



# Flocare® PUR toitmissond - ENFit

ENFit otsikuga polüüretaanist nasogastraalsond enteraalseks toitmiseks maku. Ohutu, kerge paigaldada, peenike. Vahetada 42 päeva/6 nädala järel. Sond sobib kokku Flocare® enteraalsete toitmissüsteemidega.

## Toote omadused

- Valmistatud pehmest, läbipaistvast polüüretaanist, mis on patsiendile mugav ja mis kohandub söögitoru kujuga
- Vajab vahetamist 6 nädala järel. Ka pikaajalisel kasutamisel ei muutu jäigaks
- Jaotusmärgid (cm) võimaldavad kontrollida sondi sisestamise pikkust
- Juhtetraat lihtsustab paigaldamist
- Röntgenkontrastne joon aitab kontrollida sondi asukohta
- Sondi tipus kaks külgmist lisaava, mis aitab vähendada ummistumist
- ENFit otsik ühendamiseks enteraalse toitmissüsteemiga

## Kasutamistäidustused

Flocare® PUR sondi kasutatakse patsientide lühiajaliseks (kuni 6 nädalat) enteraalseks toitmiseks.

## Suurused (väline diameeter/pikkus)

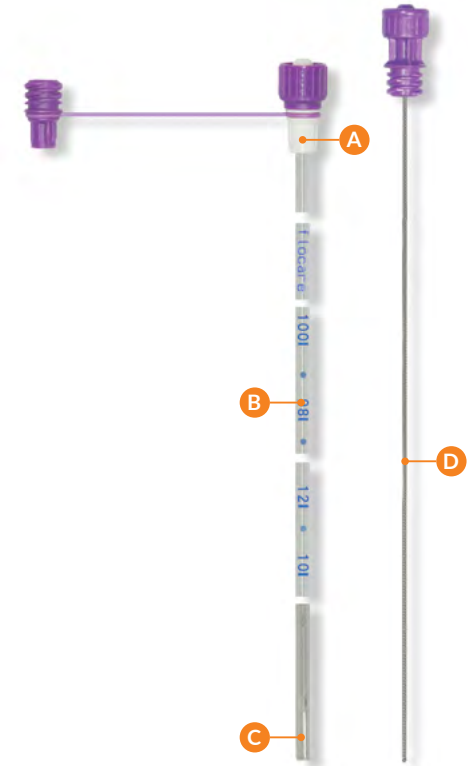
- Ch 5 / 40 cm (ilma juhtetraadita)
  - Ch 6 / 60 cm
  - Ch 8 / 110 cm
  - Ch 10 / 110 cm
  - Ch 12 / 110 cm
- 110 cm pikkused sondid on täiskasvanute toitmiseks, 60 cm pikkune sond on imikutele ja lastele.

## Pakend

Iga sond on pakendatud eraldi steriilsesse pakendisse. Kahjustamata ja avamata pakendi sisu on steriilne. Ühes karbis 10 sondi.

## Sondi koostisosad

- ENFit, mis ühildub toitmissüsteemiga
- Läbipaistev polüüretaanist sond helesinise röntgenkontrastse triibuga ja cm mõõdestikuga
- Kaks külgmist ava sondi lõpuosas ja üks sondi tipus
- Silikoniga kaetud ümara otsaga juhtetraat



## Flocare® pikendusliin, 100 cm

---

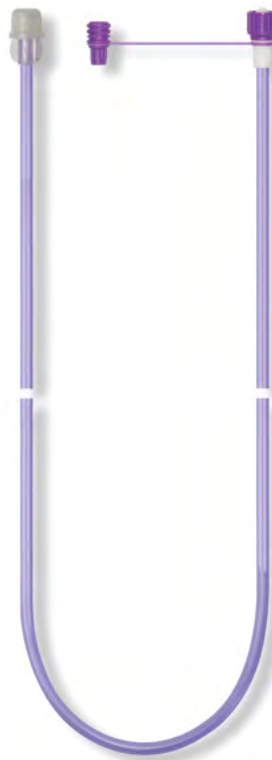
Pikendusliin (100 cm) on ette nähtud Flocare® toitmissüsteemi pikendamiseks. See annab patsiendile suurema liikuvuse ja lihtsustab hooldamist. Ohutu ühendada teiste ENFit süsteemidega.

### Pikkus

- 100 cm

### Pakend

Pikendusliin on pakendatud ühe kaupa steriilsesse pakendisse. Kahjustamata ja avamata pakendi sisu on steriilne. Ühes karbis 40 pikendusliini.



# ENFit lahusekõrs, 100 mm

---

ENFit lahusekõrs vee, ravimite, muude enteriaalselt manustatavate lahuste tõmbamiseks süstlasse

## Suurused

- 100 mm

## Pakend

Kõrs on pakendatud ühe kaupa steriilsesse pakendisse. Kahjustamata ja avamata pakendi sisu on steriilne. Ühes karbis 30 kõrt.





# Madalprofiilne balloongastroom (nööp)

Läbipaistev silikoonist madalprofiilne balloongastroom. Nahale jääv plaat on väga väike. Paigaldatakse läbi juba moodustunud gastroomiava ja ei vaja korduvat endoskoopiat. Fikseerimine seestpoolt ballooniga, mis täidetakse 5 ml steriilse veega. Mugav hooldada ja puhastada nii stoomiava kui ka nööpi. Kosmeetiliselt parim lahendus. Paraneb patsiendi liikumisvabadus.

## Mõõdud

- Ch 12 / 1,0 cm; 1,2 cm; 1,5 cm; 1,7 cm; 2,0 cm; 2,3 cm; 2,5 cm; 3,0 cm
- Ch 14 / 0,8 cm; 1,0 cm; 1,2 cm; 1,5 cm; 1,7 cm; 2,0 cm; 2,3 cm; 2,5 cm; 2,7 cm; 3,0 cm; 3,5 cm; 4,0 cm; 4,5 cm; 5,0 cm
- Ch 16 / 0,8 cm; 1,0 cm; 1,2 cm; 1,5 cm; 1,7 cm; 2,0 cm; 2,3 cm; 2,5 cm; 2,7 cm; 3,0 cm; 3,5 cm; 4,0 cm; 4,5 cm; 5,0 cm
- Ch 18 / 0,8 cm; 1,0 cm; 1,2 cm; 1,5 cm; 1,7 cm; 2,0 cm; 2,3 cm; 2,5 cm; 2,7 cm; 3,0 cm; 3,5 cm; 4,0 cm; 4,5 cm
- Ch 20 / 0,8 cm; 1,2 cm; 1,5 cm; 1,7 cm; 2,0 cm; 2,3 cm; 2,5 cm; 3,0 cm; 3,5 cm; 4,5 cm; 5,0 cm
- Ch 24 / 1,5 cm; 1,7 cm; 2,0 cm; 2,3 cm; 2,5 cm; 2,7 cm; 3,0 cm; 3,5 cm; 4,0 cm; 5,0 cm



# Flocare® balloongastrostoomi pikendusliin (toitmissüsteem)

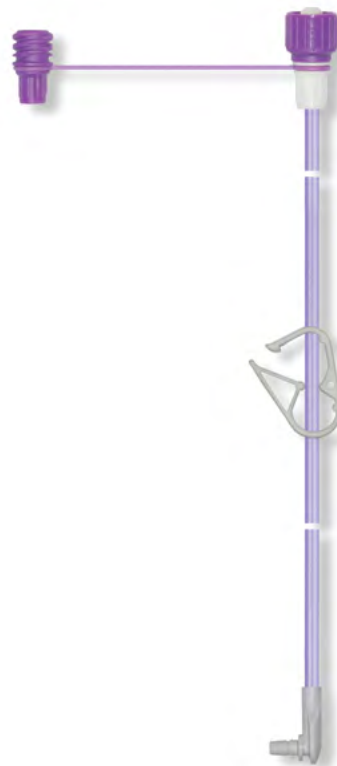
Flocare® pikendusliine kasutatakse nõobi ohutuks ühendamiseks toitmissüsteemi/süstlaga ja toidu manustamiseks.

## Suurused

- 30 cm
- 60 cm

## Pakend

Pakendatud ühe kaupa steriilsesse pakendisse.  
5 tk. karbis



# Flocare® ENFit enteraalised toitmissüstlad

Enteraalsed toitmissüstlad ENFit otsikuga ravimite manustamiseks, toidu manustamiseks boolusena ja sondi loputamiseks veega. Süstal on ühekordseks kasutamiseks ühel patsiendil.

## Suurused

- 1 ml – ravimite manustamiseks
- 2,5 ml – ravimite manustamiseks
- 10 ml – ravimite manustamiseks
- 20 ml – ravimite manustamiseks
- 60 ml – toidu manustamiseks

## Pakend

Iga süstal on eraldi pakendis

1 ml – 30 tk. karbis

2,5 ml – 30 tk. karbis

10 ml – 30 tk. karbis

20 ml – 30 tk. karbis

60 ml – 30 tk. karbis

Kahjustamata ja avamata pakendi sisu on steriilne.



# Flocare® booluskonnektor

---

Flocare® booluskonnektor toidu süstlasse tõmbamiseks ohutult ja hügieeniliselt.

## Pakend

Pakendatud ühe kaupa.

Kahjustamata ja avamata pakendi sisu on steriilne.

Karbis 30 tk.



# Flocare® ENFit kahe spikega vaheühendus

---

## Kasutamine

Y-adapter 2 toitmissüsteemi korruga ühendamiseks.  
Ühekordseks kasutamiseks.  
Vahetada iga 24 tunni järgselt.

## Pakend

Pakendatud ühe kaupa steriilsesse pakendisse.  
Avamata ja terve pakend on steriilne.  
30 tk. karbis



## Lisainfo

---

**NutriMedical OÜ**  
Türi 3, 11313 Tallinn  
E-mail: [info@nutrimedical.ee](mailto:info@nutrimedical.ee)  
<https://ravitoit.ee> • [www.nutricia.ee](http://www.nutricia.ee)

